

ลงชิง บินตรงเชียงใหม่ 4วัน3คืน อุทยานหลุมฟ้าสะพานสวรรค์



เดินทาง 21-24 มิถุนายน 69

พิเศษ **19,990.-**

รับ 35 ที่ บัสเดี่ยวเท่านั้น!

- อุทยานเขานางฟ้าแหล่งท่องเที่ยวธรรมชาติระดับ 4A
- หงหยาดัง (Hongyadong) แลนด์มาร์คกองซิ่ง
- ชมรถไฟฟ้าทะลุถ้ำ - ตึกตะเกียบ
- ซ้อมปีนย่านเจี๋ยฟางเป่ย์ (Jiefangbei)
- บุฟเฟต์ ปิ้งย่าง+ชาบู ชาบู หม่าล่า หม้อไฟ/ไม่อื่น!!



ไม่ลงร้านรัฐบาล



รวมทิปไกด์

21 มิ.ย. 69: สนามบินเชียงใหม่ - สนามบินฉงชิ่ง - หงหย่าดั่ง

(-, -, D)

09.30 น. คณะพร้อมกันที่สนามบินเชียงใหม่ อาคารผู้โดยสารระหว่างประเทศ บริเวณเคาน์เตอร์ **สายการบินChina West Air** ทีมงาน ต้อนรับและอำนวยความสะดวกตรวจเช็คสัมภาระและเอกสารการเดินทางให้กับทุกท่าน

บริการอาหารกล่อง ณ สนามบินเชียงใหม่

12.10 น. ออกเดินทางจากสนามบินเชียงใหม่ โดยเที่ยวบินที่ **PN 6596**

15.40 น. เดินทางถึงสนามบินฉงชิ่งเจียงเป่ย์ (CKG) ฉงชิ่ง ประเทศจีน

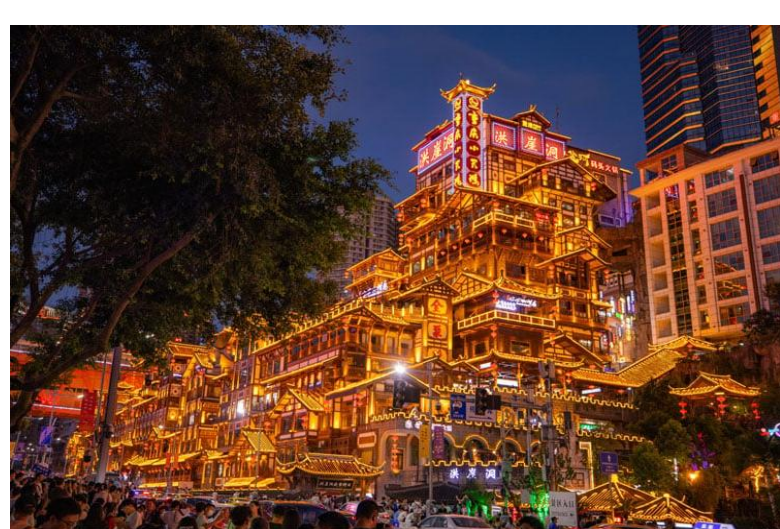
ผ่านขั้นตอนการตรวจคนเข้าเมือง ระบายสัมภาระและผ่านขั้นตอนศุลกากร

16.30 น. ออกเดินทางจากสนามบิน ไปยังร้านอาหาร

เย็น **รับประทานอาหารเย็น ณ ร้านอาหาร ซาซุซาซุหม่าล่า (บุฟเฟต์เต็มได้ตลอด)**



เที่ยวชมย่าน **หงหย่าดั่ง (Hongyadong)** แลนด์มาร์กอันเลื่องชื่อของเมืองฉงชิ่ง เป็นสถานที่ที่สะท้อนตัวตนของฉงชิ่ง เมืองเก่าและเมืองใหม่ที่หลอมรวมกันอย่างกลมกลืน อาคารไม้สไตล์จีนโบราณที่ตั้งเรียงลดหลั่นตามไหล่ผาริมแม่น้ำเจียงหลิง ถ่ายทอดเสน่ห์สถาปัตยกรรมแบบดั้งเดิม ผสานบรรยากาศเมืองภูเขาได้อย่างงดงาม



ที่พัก Holiday inn Express หรือ Chongqing Torking Royal หรือเทียบเท่า 4 ดาว

22 มิ.ย. 69 : เมืองฉงชิ่ง - เมืองฉู่หลง - อุทยานแห่งชาติเมืองฉู่หลง - หลุมฟ้าสะพานสวรรค์ (B, L, D)

รับประทานอาหารเช้า ณ ห้องอาหารเช้าของโรงแรม / Check out

นำท่านเดินทางไปยังอุทยานแห่งชาติเมืองฉู่หลง ใช้เวลาเดินทางประมาณ 2.50 ชั่วโมง

กลางวัน รับประทานอาหารกลางวัน ณ ร้านอาหาร

เที่ยวชม **อุทยานแห่งชาติหลุมฟ้าสามสะพานสวรรค์ (Three Natural Bridges)** ตั้งอยู่ในเมืองฉู่หลง เป็นมรดกโลกทางธรรมชาติระดับ **5A** หรือภาษาจีน เรียกว่า "เทียนเซิงซานเจียว (天生三桥)" แปลตรงตัวว่า "สะพานธรรมชาติสามแห่ง" พานหินที่ใหญ่ที่สุดในเอเชีย เกิดขึ้นจากการยุบตัวของแผ่นดินลงไปเป็นหลุมลึก จนก่อให้เกิดโพรงช่องเขาที่ดูคล้ายกับสะพานหินที่ทอดข้ามระหว่างภูเขาถึง 3 สะพาน ได้แก่ สะพานมังกรฟ้า สะพานมังกรเขียว และสะพานมังกรดำ มีระยะทาง 5 กิโลเมตร เที่ยวชม **ระเบียงแก้วฉู่หลง (Wulong Glass Bridge)** จากนั้นนำท่าน **ลงลิฟท์แก้วริมผา** ความสูงกว่า 80 เมตร หลังจาก**ที่ลงลิฟท์แล้ว เดินเท้าไปตามทางระเบียง**ที่สร้างไว้อย่างสวยงามเพื่อลงไปด้านล่าง **จุดไฮไลท์คือ โรงเตี๊ยมเก่า** เดิมจุดแวะพักของคนเดินทางในสมัยราชวงศ์ถัง (ค.ศ. 618-907) เนื่องจากหุบเขานี้เป็นเส้นทางลัดจากเสฉวนไปยังเหอหนาน แต่โรงเตี๊ยมที่เห็นถูกสร้างขึ้นใหม่แทนของเดิมที่พังเสียหายไป นอกจากนี้ยังมีสระมรกตที่เกิดจากน้ำตกสายเล็กๆ ไหลลงมารวมกับธารน้ำธรรมชาติจนกลายเป็นสระมรกตสีเขียวใส **องค์การยูเนสโกประกาศให้สถานที่แห่งนี้เป็นมรดกโลกทางธรรมชาติ (รวมถ้ำถ้ำอุทยาน, รถกอล์ฟ และ ลิฟท์)**





เย็น รับประทานอาหารเย็น ณ ร้านอาหาร

ที่พัก **Daweiying Hotel (อุหล่ง) หรือเทียบเท่า 4 ดาว**

**23 มิ.ย. 69: อุทยานเขานางฟ้า - ฉงชิ่ง - รถไฟฟ้าทะเลตึก - ดึกตะเกียบ - ซ้อป๋ิงย่าน
เจียงฟางเป่ย์ - ราฟเฟิลส์ซิตี (B , L , D)**

รับประทานอาหารเช้า ณ ห้องอาหารเช้าของโรงแรม / Check Out

นำท่านเที่ยวชม **อุทยานเขานางฟ้า (Fairy Maiden Mountain/Xiannüshan)**
แหล่งท่องเที่ยวธรรมชาติระดับ 4A โดดเด่นด้วยทุ่งหญ้าเขียวขจีบนที่สูงกว้าง ป่าสนหนาแน่น
อากาศเย็นสบายตลอดปี นำท่าน**นั่งรถไฟเล็ก**ชมวิววังผ่านเส้นทางป่าสนและทุ่งหญ้า



กลางวัน รับประทานอาหารกลางวัน ณ ร้านอาหาร

นำท่านเดินทางกลับตัวเมืองฉงชิ่ง ใช้เวลาเดินทางประมาณ **2.50 ชั่วโมง**

นำท่านเที่ยวชม**รถไฟฟ้าทะลุตึก รถไฟทะลุตึกสายนี้เรียกว่า Mountain City** เป็นรถไฟชนิดพิเศษที่สร้างขึ้นให้แล่นผ่านตึกสูงถึง 19 ชั้น ในตึกที่มีประชาชนพักอาศัยอยู่อย่างหนาแน่น ตั้งแต่ชั้นที่ 6 ไปจนถึงชั้นที่ 8 โดยให้ประชาชนที่อยู่ในพื้นที่บริเวณนั้นสามารถใช้บริการรถไฟจากสถานีดังกล่าวได้อย่างสะดวกสบาย แต่ไม่ได้ทุบตึก

นำท่านเที่ยวชม **พิพิธภัณฑ์ศิลปะตึกตะเกียบ (Chopstick Tower)** คือศูนย์ศิลปะ Chongqing Guotai Arts Center ตั้งอยู่ใจกลางเมืองฉง มีเอกลักษณ์สถาปัตยกรรมที่โดดเด่นจากการออกแบบโครงสร้างภายนอกให้มีลักษณะเหมือนตะเกียบสานกัน สีแดงสด สื่อถึงหม้อไฟฉงชิ่งและวัฒนธรรมท้องถิ่น ***ชมด้านนอก***



นำท่าน**ช้อปปิ้งย่านเจี๋ยฟางเป่ย์ (Jiefangbei)** ย่านช้อปปิ้ง ธุรกิจสดหรู ใจกลางเมืองฉงซึ่งหัวใจแห่งความมีชีวิตชีวาของนครฉงชิ่ง บริเวณกลางย่านตั้งตระหง่านด้วย หอระฆังเจี๋ยฟางเป่ย์ (Monument to the People's Liberation) อนุสรณ์สำคัญซึ่งเป็นสัญลักษณ์แห่งการพัฒนาเมืองและความก้าวหน้า ก่อนจะขยายตัวออกไปเป็นถนนคนเดินขนาดใหญ่ รายล้อมด้วยศูนย์การค้าหรู ร้านแฟชั่นแบรนด์ดัง คาเฟ่ทันสมัย และร้านอาหารมากมาย

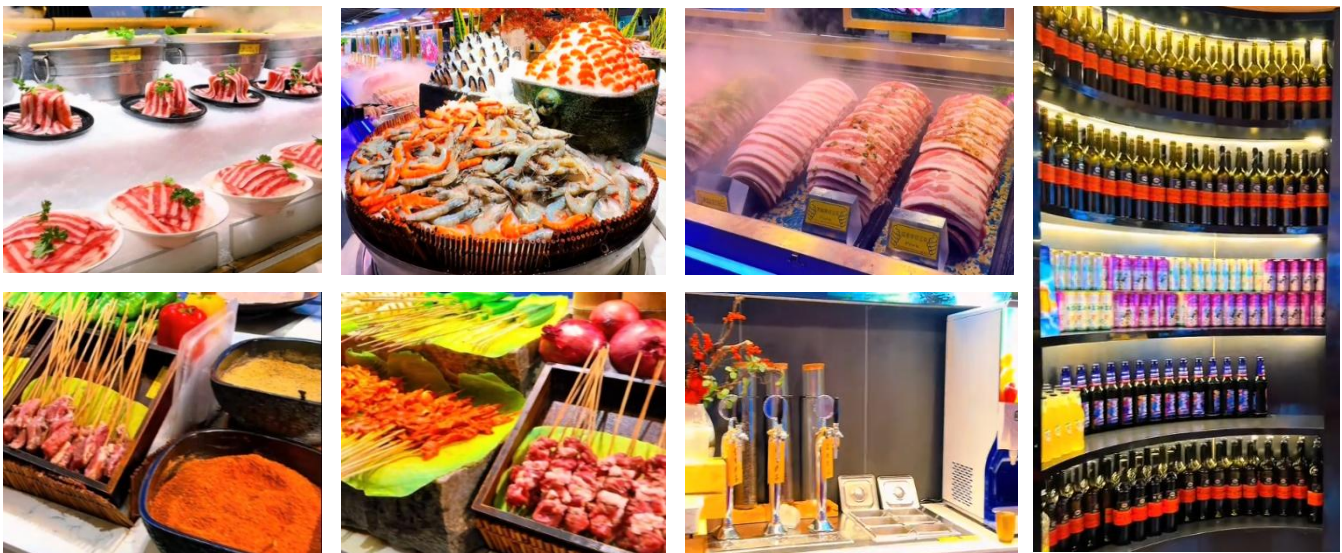


นำท่านไปยัง **ราฟเฟิลส์ซิตี (Raffles City Chongqing)** แลนด์มาร์กสถาปัตยกรรมร่วมสมัยอันโดดเด่นของเมืองฉงชิ่ง ตั้งตระหง่าน ณ จุดบรรจบของแม่น้ำแยงซีเจี๋ยและแม่น้ำเจี๋ยหลิง ราวกับประตูล้อมมหานครแห่งอนาคตที่โอบล้อมด้วยสายน้ำและขุนเขา ตึกสูงเรียวทั้งแปดหลังออกแบบอย่างสง่างาม

เชื่อมโยงกันด้วยสะพานลอยฟ้า The Crystal ที่ทอดยาวเหนือเส้นขอบฟ้า เปิดมุมมองพาโนรามาให้ผู้มาเยือนได้ชื่นชมความยิ่งใหญ่ของเมืองภูเขาในทุกมิติ



เย็น รับประทานอาหารเย็น ณ ร้านอาหาร (บุฟเฟต์บั้งย่าง เนื้อ หมู หม่าล่าเสียบไม้ ซีฟู้ด รวม เครื่องดื่ม เบียร์ท้องถิ่น)



ที่พัก Holiday inn Express หรือ Chongqing Torking Royal หรือเทียบเท่า 4 ดาว

24 มิ.ย. 69 : สนามบินฉงชิ่ง – สนามบินเชียงใหม่ (B , - , -)

รับประทานอาหารเช้า ณ ห้องอาหารเช้าของโรงแรม (กรณีห้องอาหารเช้าไม่เปิดบริการ ทางโรงแรมจัดเตรียมเป็นอาหารกล่อง)

06.00 น. Check Out / เดินทางไปยังสนามบินฉงชิ่ง

09.50 น. ออกเดินทางจากสนามบินฉงชิ่ง โดยเที่ยวบิน PN6595

11.10 น. เดินทางถึงสนามบินเชียงใหม่ โดยสวัสดิภาพปลอดภัย

*ขอสงวนสิทธิ์ในการเปลี่ยนแปลงโปรแกรม เที่ยวบิน รายการอาหาร ตามความเหมาะสม โดยมีต้อง
 แจ้งให้ทราบล่วงหน้า ทั้งนี้ขึ้นอยู่กับ สายการบิน สภาพการจราจร สภาพอากาศ โดยคำนึงถึงความ
 ปลอดภัย และผลประโยชน์ของลูกค้าเป็นสำคัญ*

อัตราค่าบริการ

| วันที่เดินทาง | อัตราค่าบริการทัวร์ | พักเดี่ยว (จ่ายเพิ่ม) |
|----------------------------|-----------------------|--------------------------|
| 21 – 24 มิถุนายน 69 | 19,990บาท/ท่าน | 3,000บาท/ท่าน |

อัตราค่าบริการทัวร์รวม

1. ค่าตั๋วเครื่องบินไป – กลับ เชียงใหม่ – ลงชิง -เชียงใหม่ รวมน้ำหนักกระเป๋า ฆ่าละ 20กก./1ใบ /คน เท่านั้น
2. ค่าที่พักห้องละ 2 ท่าน ตามโรงแรมที่ระบุไว้ในรายการ หรือ ระดับเทียบเท่า
3. ค่าอาหาร ค่าเข้าชม และ ค่ายานพาหนะทุกชนิด ตามที่ระบุไว้ในรายการทัวร์ข้างต้น
4. หัวหน้าทัวร์คนไทย เดินทางจากเชียงใหม่ ดูแลคณะตลอดการเดินทาง
5. มัคคุเทศก์ท้องถิ่น อำนวยความสะดวกทุกท่านตลอดการเดินทางในประเทศจีน
6. **ประกันอุบัติเหตุ**คุ้มครองในระหว่างการเดินทาง คุ้มครองตามเงื่อนไขของกรมธรรม์
 - เสียชีวิต สูญเสียอวัยวะ สายตา หรือทุพพลภาพถาวรสิ้นเชิง 1,000,000 บาท/คน
 - การรักษาพยาบาลต่ออุบัติเหตุแต่ละครั้ง 500,000 บาท/คน
 และขยายความคุ้มครองการรักษาพยาบาลเนื่องมาจากอาหารเป็นพิษสำหรับผู้ป่วยตั้งแต่ 3 คนขึ้นไปใครราวเดียวกัน (อาหารเป็นพิษ หมายความว่าถึง อาการป่วยที่เกิดจากการรับประทานอาหารหรือน้ำที่มีการปนเปื้อนของสารพิษ สารเคมี หรือ โลหะหนัก) ในกรณีที่นักท่องเที่ยวที่มีอายุน้อยกว่า 1 ปี หรือมากกว่า 75 ปี จำนวนเงินความรับผิดชอบจะลดลง 50%

7. ค่ามัคคุเทศก์ท้องถิ่นและคนขับรถ

อัตราค่าบริการนี้ไม่รวม

1. ค่าบริการและค่าธรรมเนียมวีซ่า ลูกค่าต่างชาติที่ไม่ได้ใช้พาสปอร์ตไทยเดินทาง
2. ค่าน้ำหนักกระเป๋าเดินทางที่เกินจากที่ทางสายการบินกำหนดไว้
3. ค่าใช้จ่ายอื่นๆ เช่น ค่าอาหาร เครื่องดื่ม นอกเหนือจากรายการ ค่าชักรีดค่าโทรศัพท์ เป็นต้น
4. ค่าภาษีทุกรายการคิดจากยอดบริการ, ค่าภาษีเดินทาง(ถ้ามีการเรียกเก็บ)
5. ค่าภาษีน้ำมัน ที่สายการบินเรียกเก็บเพิ่มภายหลังจากทางบริษัทฯ ได้ออกตั๋วเครื่องบิน
6. **ค่า Vat7% และ ค่าภาษีหัก ณ ที่จ่าย 3%**
7. **ทิปหัวหน้าทัวร์คนไทย ไม่มีอัตราบังคับ ขึ้นอยู่กับความพึงพอใจของลูกค้า**

เงื่อนไขการให้บริการ

1. การเดินทางสำหรับราคาข้างต้น เป็นราคาสำหรับผู้เดินทางที่ชำระราคาผู้ใหญ่ไม่น้อยกว่า **35 ท่าน/บัส** กรณีผู้เดินทางชำระราคาผู้ใหญ่ไม่ครบจำนวนดังกล่าว ทางบริษัทฯ ขอสงวนสิทธิ์ในการเปลี่ยนแปลงราคา

2. การชำระค่าบริการ

2.1 ยืนยันการเดินทางกรุณาชำระมัดจำ 10,000บาท/ท่าน

2.2 ชำระส่วนที่เหลือ 30วัน ก่อนเดินทาง

3. การยกเลิกและคืนค่าทัวร์

3.1 การยกเลิกก่อนเดินทาง 30 วัน ทางบริษัทฯ ขอสงวนสิทธิ์ในการยึดมัดจำท่านละ **10,000 บาท**

3.2 ยกเลิกก่อนการเดินทางน้อยกว่า **30 วัน เก็บค่าใช้จ่าย 100%** ของราคาค่าทัวร์ทั้งหมด

3.3 ยกเว้นกรณีที่เที่ยวออกเดินทางช่วงเทศกาลวันหยุด เช่น ปีใหม่, สงกรานต์ เป็นต้น บางสายการบิน

มีการกัรันตีมัดจำที่นิ่งกับสายการบินและค่ามัดจำที่พัก รวมถึงเที่ยวบินพิเศษ เช่น CHARTER FLIGHT จะไม่มีการคืนเงินมัดจำ หรือ ค่าทัวร์ทั้งหมด ไม่ว่าจะยกเลิกด้วยกรณีใดๆ

3.4 กรณีที่กองตรวจคนเข้าเมืองทั้งในและต่างประเทศ ปฏิเสธมิให้เดินทางออก หรือ เข้าประเทศที่ระบุไว้ในรายการเดินทาง บริษัทฯ ขอสงวนสิทธิ์ที่จะไม่คืนค่าทัวร์ไม่ว่ากรณีใดๆ ทั้งสิ้น

4. หากผู้เดินทางถูกเจ้าหน้าที่ตรวจคนเข้าเมืองของประเทศนั้นๆ ปฏิเสธการเข้า - ออกเมือง ด้วยเหตุผลใดๆ ก็ตาม ถือเป็นเหตุผลซึ่งอยู่นอกเหนืออำนาจ และความรับผิดชอบของบริษัทฯ หากบริษัทฯ ขอสงวนสิทธิ์ที่จะไม่รับผิดชอบคืนเงินทั้งหมด

5. บริษัทฯจะไม่รับผิดชอบในกรณีที่กองตรวจคนเข้าเมืองของประเทศไทยงดออกเอกสารเข้าเมืองให้กับชาวต่างชาติ หรือ คนต่างด้าวที่พำนักอยู่ในประเทศไทย แต่จะทำหน้าที่ช่วยเหลือเจรจา แต่อำนาจสิทธิ์ขาดเป็นของทางกองตรวจคนเข้าเมือง

หมายเหตุ

1. จำนวนผู้เดินทาง ขั้นต่ำ ผู้ใหญ่ 35 ท่าน
2. เที่ยวบิน ราคาและรายการท่องเที่ยวสามารถเปลี่ยนแปลงได้ตามความเหมาะสม โดยคำนึงถึงผลประโยชน์ของผู้เดินทางเป็นสำคัญ
3. หนังสือเดินทาง ต้องมีอายุเหลือใช้งานไม่น้อยกว่า 6 เดือน และบริษัทฯ รับเฉพาะผู้มีจุดประสงค์เดินทางเพื่อท่องเที่ยวเท่านั้น
4. ทางบริษัทฯจะไม่รับผิดชอบใดๆ ทั้งสิ้นหากเกิดกรณีความล่าช้าจากสายการบิน, การประท้วง, การนัดหยุดงาน, การก่อกวนจลาจล หรือกรณีที่ท่านถูกปฏิเสธ การเข้าหรือออกเมืองจากเจ้าหน้าที่ตรวจคนเข้าเมืองหรือเจ้าหน้าที่กรมแรงงานทั้งจากไทย และต่างประเทศซึ่งอยู่นอกเหนือความรับผิดชอบของบริษัทฯ
5. ทางบริษัทฯจะไม่รับผิดชอบใดๆ ทั้งสิ้น หากท่านใช้บริการของทางบริษัทฯไม่ครบ อาทิ ไม่เที่ยวบางรายการ, ไม่ทานอาหารบางมื้อ เพราะค่าใช้จ่ายทุกอย่าง ทางบริษัทฯได้ชำระค่าใช้จ่ายให้ตัวแทนต่างประเทศแบบเหมาขาดก่อนออกเดินทางแล้ว
6. ทางบริษัทฯจะไม่รับผิดชอบใดๆ ทั้งสิ้น หากเกิดสิ่งของสูญหายจากการโจรกรรม และ/หรือ เกิดอุบัติเหตุที่เกิดจากความประมาทของตัวนักท่องเที่ยวเอง
7. ตัวเครื่องบินเป็นตัวราคาพิเศษ กรณีที่ท่านไม่เดินทางพร้อมคณะไม่สามารถนำมาเลื่อนวันหรือคืนเงินได้ เมื่อท่านตกลงชำระเงินไม่ว่าทั้งหมดหรือบางส่วนกับทางบริษัทฯ จะถือว่าท่านได้ยอมรับในเงื่อนไขข้อตกลงต่างๆ ที่ได้ระบุไว้แล้วทั้งหมด