



เกาหลี โชลก

ชิลส์ก็ได้ ซ็อบก็ด้ 4วัน 2คืน

28-31 พฤษภาคม 69

9 - 12 กรกฎาคม 69

10,888.-

บินตรงจากเชียงใหม่

- ห้องสมุดสตาร์ฟิลด์ STARFIELD LIBRARY
- หมู่บ้านฮันพยองฮันอก EUNPYEONG HANOK VILLAGE
- พระราชวังถ็อกซูกุง DEOKSUGUNG PALACE
- ซ็อบปึง ย่านซองซู (SEONGSU-DONG) ย่านฮงแด และ ย่านเมียงดง
- กินดีอยู่ดีตามแบบฉบับRUBY หมูย่างเกาหลี ชาบู ชาบู และ ไก่ตุ๋นโสม

✘ ไม่รวมทิปไกด์ท้องถิ่น

✘ ไม่รวม KETA

EASTAR JET
이스타항공

วันแรก : สนามบินเชียงใหม่

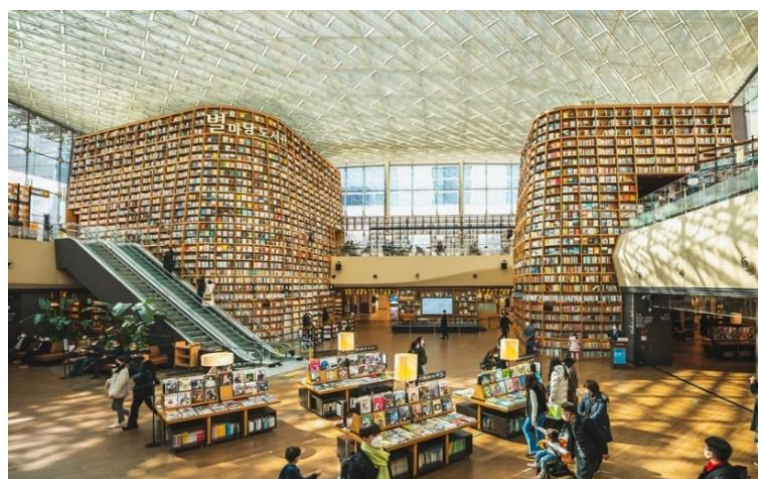
- 20.45 น. คณะพร้อมกัน ณ สนามบินเชียงใหม่ อาคารผู้โดยสารระหว่างประเทศ ประตู 8-9 เคาน์เตอร์สายการบิน **EASTAR JET** ที่ทีมงานคอยให้การต้อนรับ (หัวหน้าทัวร์ แนะนำเอกสารการเดินทาง)
- 23.45 น. เครื่องบินพร้อมออกเดินทางจากสนามบินเชียงใหม่ ไปประเทศเกาหลีใต้ โดยเที่ยวบินที่ **ZE518**

วันที่สอง : อารามารุ สกายวอล์ค 경인아라뱃길 아라마루-ห้องสมุดสตาร์ฟิลด์ STARFIELD LIBRA- หมู่บ้านอินพยอง ฮันอก - ช้อปปิ้งย่านเมียงดง (-/L/-)

- 07.10น. เดินทางถึงท่าอากาศยานอินซอน ประเทศเกาหลีใต้ (เวลาท้องถิ่นเร็วกว่าเวลาประเทศไทย 2 ชั่วโมง) ผ่านขั้นตอนการตรวจคนเข้าเมือง / รับกระเป๋าสัมภาระ / ผ่านขั้นตอนศุลกากร **หากผู้เดินทางถูกเจ้าหน้าที่ตรวจคนเข้าเมืองของประเทศนั้นๆ ปฏิเสธการเข้า - ออกเมือง ด้วยเหตุผลใดๆก็ตาม ถือเป็นเหตุผลซึ่งอยู่นอกเหนืออำนาจ และความรับผิดชอบของบริษัทฯ ทางบริษัทฯ ขอสงวนสิทธิ์ที่จะไม่ รับผิดชอบ และการันตี/รับประกันใดๆทั้งสิ้น**
- 08.30 น. เดินทางออกจากสนามบิน เที่ยวชม **อารามารุ สกายวอล์ค 경인아라뱃길 아라마루** เป็นจุดชมวิว + สกายวอล์คพื้นกระจก สูง ประมาณ 45 เมตร มองเห็นคลองอาราและน้ำตกเทียมใหญ่ ๆ ช่าง ๆ



นำท่านไปยัง **ห้องสมุดสตาร์ฟิลด์ STARFIELD LIBRARY** ห้องสมุดที่สวยงามที่สุดในกรุงโซล ประเทศเกาหลีใต้ตั้งอยู่ที่ อยู่ด้านใน **COEX Mall** ย่านคังนัม นอกจากการออกแบบที่โดดเด่น HIGHLIGHTS คือเป็นห้องสมุดที่ใหญ่เป็นอันดับต้นๆ ของประเทศเกาหลีใต้



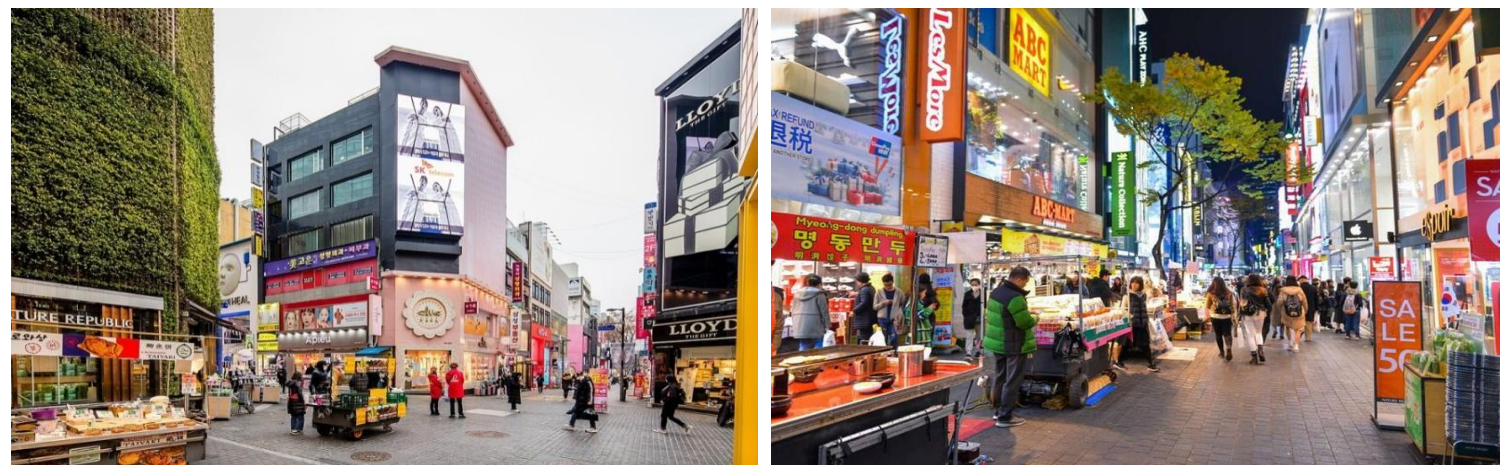
กลางวัน รับประทานอาหารกลางวัน ณ ร้านอาหาร เมนูหมูย่างเกาหลี หมูคาลบี้ (Daeji Galbi)



จากนั้นนำท่านเที่ยวชม **หมู่บ้านอินพยอง ฮันอก** เป็นหมู่บ้านฮันอก โบราณอายุกว่า 100 ปี แหล่งรวมคาเฟ่ เก๋ๆ ร้านอาหารชิคๆ กลางกรุงโซล ร้านคามีทั้งร้านขายของ ร้านกาแฟ บรรยากาศร้านน่านั่ง ร้านขายของแฟชั่น ร้านอาหารเกาหลี อาหารฝรั่ง และอาหารไทย



จากนั้นช้อปปิ้งที่ **เมียงดง(MYEONGDONG) ถนนแฟชั่นของเกาหลี** ที่นี่เป็นแหล่งรวมสินค้ามีตั้งแต่ระดับกลางถึงสูง ห้างบูติกหลากยี่ห้อ แบรินด์เนมต่างชาติและแบรนด์เกาหลี ร้านเสื้อผ้ามีสไตล์ ร้าน Creative Lifestyle ร้านรองเท้า ร้านทำผม ร้านเครื่องประดับ ร้านกาแฟ ร้านไอศกรีม ร้านขนม และเป็นแหล่งรวมเครื่องสำอาง ***อิสระอาหารเย็น ค่าอาหารเย็นไม่รวมในแพคเกจ***



นำท่านเข้าพักที่โรงแรม L' ART HOTEL SEOUL 3ดาว หรือเทียบเท่า

**วันที่สาม : ขอซุลลา길 (Seosulla-gil)-ศูนย์สมุนไพรसनเข้มแดง(น้ำมันสน)-โซลทาวเวอร์ (Seoul Tower)
ศูนย์เครื่องสำอางค์ - ย่านซองซู (Seongsu-dong) -ลาดกวางจั้ง ตลาดอาหารสตรีทฟู้ด (B/L/-)**

เช้า **รับประทานอาหารเช้า ณ ห้องอาหารเช้าของโรงแรมที่พัก**

เที่ยวชม **ขอซุลลา길 (Seosulla-gil / 서순라길)** คือถนนหรือย่านเดินเล่นเล็ก ๆ ในเขตจงโน (Jongno), กรุงโซล อยู่ด้านตะวันตกของศาลเจ้าจุง 묘 (Jongmyo Shrine) เดิมเป็นเส้นทางที่โชโด เจ้าหน้าทีลาดตระเวนในสมัยโชซอน จึงมีความเป็นย่านประวัติศาสตร์อยู่มาก และ บรรยากาศกำแพงหินเก่า เหมาะกับการเดินเล่น ถ่ายรูป



จากนั้นนำท่านไปยัง **ศูนย์สมุนไพรसनเข้มแดง (น้ำมันสน)** ซึ่งผลิตจากใบสนเข้มแดงในประเทศเกาหลี ซึ่งจะใช้ต้นสนเข้มแดงจากยอดเขาที่ประเทศเกาหลีเหนือมาผลิตโดยใช้เทคโนโลยีพร้อมกับการวิจัยที่ประเทศเกาหลีได้ออกมาเป็นน้ำมันสนเข้มแดง

จากนั้นนำเดินทางไป **สวนสาธารณะเขานัมซาน(Namsan Park)** สวนสาธารณะขนาดใหญ่กลางกรุงโซล ภูเขาที่อุดมสมบูรณ์และต้นไม้หนาพันธุ์ที่ร่มรื่น มีความสวยงามแตกต่างกันในทุกฤดู อีกทั้งยังสามารถชื่นชมความงดงามของโซลจากมุมสูงด้านบนบนภูเขานัมซานที่มีศาลาบัลลังก์ทอง(Palgakjeong Pavilion) หรือ **โซลทาวเวอร์ (Seoul Tower)**

รถบัสเหมาของทัวร์ไม่สามารถนำขึ้นได้ ต้องใช้รถบัสสาธารณะขึ้นเท่านั้น และหลังจากนั้นต้องเดินขึ้นเท่านั้น (ทางเดินลาดชันประมาณ 500เมตร)

ไม่รวมค่ากระเช้าขึ้นเขานัมซาน แล ไม่รวมค่าลิฟท์ ขึ้นSeoul Tower



เที่ยง **รับประทานอาหารกลางวัน ณ ร้านอาหาร เมนูชาบู ชาบู**



นำท่านเที่ยวชม **Cosmetic Gallery ศูนย์เครื่องสำอาง** เป็นศูนย์รวมของเครื่องสำอางของเกาหลี อิสระท่านเลือกซื้อได้ตามอัธยาศัย

เดินทางไปยัง **ย่านซองซู (Seongsu-dong)** แหล่งโรงงานเก่าและโกดังเก่า ที่ถูกเปลี่ยนเป็นคาเฟ่และร้านอาหารเก๋ๆ สตริทอาร์ต แกลเลอรี และงานศิลปะ จนย่านนี้ถูกเรียกว่า 'บรูกลินแห่งกรุงโซล' ไฮไลท์ของย่านนี้ที่โดดเด่น คือ **Dior Pop-up Store** ถือเป็นแบรนด์แรกที่บุกไปตั้งกลางตลาด high street fashion อาคารเป็นโครงสร้างชั่วคราว แต่ออกแบบหรูหราฉีกนิยามคำว่าป๊อปอัพ อาคารด้านนอกถอดรูปแบบมาจาก 30 Montaigne ร้าน flagship store เก้าแก่กลางปารีส โดยการเลือกใช้วัสดุเหล็กแวววาวและกระจกเชื่อมกัน



นำท่าน **ช้อปปิ้งย่านซองแด ถนนช้อปปิ้ง ย่านมหาวิทยาลัย สงอิก** ศูนย์รวมเด็กวัยรุ่นและเด็กมหาวิทยาลัย มีร้านค้าที่เป็นเอกลักษณ์ แกลเลอรี ร้านค้าจำหน่ายสินค้าแฟชั่น ตลาดศิลปะ ร้านอาหาร สินค้าแฟชั่น เสื้อผ้า กระเป๋า รองเท้าของกีฟช้อปปิ้ง เครื่องเขียน และขนมต่างๆ



นำท่านเข้าพักที่โรงแรม **L' ART HOTEL SEOUL 3ดาว หรือเทียบเท่า**

**วันที่สี่ : พระราชวังถ็อกซุกุง Deoksugung palace - ศูนย์โสมเกาหลี ศูนย์สมุนไพรเกาหลี - พิพิธภัณฑ์
紗紗紗 พร้อมทำข้าวห่อ紗紗紗 + ใส่ชุดฮักบกดถ่ายรูป - ซุปเปอร์มาร์เก็ต- สนามบินอินชอน -เชียงใหม่
(B/L/-)**

รับประทานอาหารเช้า ณ ห้องอาหารเช้าของโรงแรมที่พัก / Check out

เที่ยวชม ท่านเข้าชม **พระราชวังถ็อกซุกุง Deoksugung palace** ที่ได้รับการขึ้นทะเบียนเป็นแหล่ง
ประวัติศาสตร์ แต่เดิมนั้นไม่ใช่พระราชวังหลวงแต่เป็นที่ประทับของเจ้าชาย พระราชวังถ็อกซุกุงมีความหมาย
ว่า "พระราชวังแห่งการมีอายุยืนยาวและมีคุณธรรม" เป็นพระราชวังหนึ่งเดียวของเกาหลีที่ผสมผสานระหว่าง
วัฒนธรรมเกาหลีและวัฒนธรรมตะวันตกเข้าไว้ด้วยกัน



จากนั้นนำท่านเที่ยวชม **ศูนย์โสมเกาหลี** ทุกท่านจะได้รู้จักสมุนไพรเกาหลีหรือราชาแห่งมวล
สมุนไพร เพราะเกาหลีใต้เป็นประเทศที่มีการผลิตโสมเกาหลีที่มีคุณภาพเป็นอันดับ 1 ของโลก ซึ่งใครที่
ได้มาเที่ยวก็จะชื่นชอบซื้อเป็นของฝากเพราะราคาที่ถูกกว่าเมืองไทยและคุณประโยชน์ จากนั้นนำท่านสู่
ศูนย์สมุนไพรเกาหลี (ฮ็อกเกดนามู) เป็นสมุนไพรที่ขึ้นเฉพาะประเทศเกาหลี 10 ปีจะออกดอกหนึ่งครั้ง
ปลูกบน ยอดเขาสูง เมื่อน้ำดอกมาสกัด มีสรรพคุณ ช่วยขับสารพิษตกค้างต่างๆออกจากตับ
นำท่านไปยัง **พิพิธภัณฑ์紗紗紗** ท่านจะได้เรียนรู้การทำ紗紗紗ของชาวเกาหลี ประวัติความเป็นมา
และความผูกพันที่ชาวเกาหลีมีต่อ紗紗紗 มีสินค้าจาก紗紗紗ซ็อกกลับเป็นของฝาก
ให้ท่านได้ร่วมกิจกรรมทำคิมบับ และ เลือกสวมชุดฮักบกดถ่ายรูปประจำชาติเกาหลีถ่ายภาพ



เที่ยง รับประทานอาหารกลางวัน ณ ร้านอาหารแบบ ไก่ตุ๋นโสม



ก่อนเดินทางไปยังสนามบินระหว่างทาง **KOREAN SUPERMARKET** ให้ท่านได้เลือกซื้อขนมเกาหลี
 ช็อกโกแลต กิมจิ มาமா ผลไม้ หมอนสุขภาพ ฯลฯ



- 14.00 น. นำท่านเดินทางเข้าสนามบินอินชอน
- 17.35 น. เดินทางออกจากสนามบินอินชอน โดยสายการบิน **EASTAR JET** เที่ยวบินที่ **ZE517**
- 21.35 น. เดินทางถึงท่าอากาศยานเชียงใหม่ โดยสวัสดิภาพพร้อมความสุขความประทับใจ



***ขอสงวนสิทธิ์ในการเปลี่ยนแปลงโปรแกรม เที่ยวบิน รายการอาหาร ตามความเหมาะสม โดยมีต้องแจ้งให้ทราบล่วงหน้า ทั้งนี้ขึ้นอยู่กับ สายการบิน สภาพการจราจร สภาพอากาศ โดยคำนึงถึงความปลอดภัย และผลประโยชน์ของลูกค้าเป็นสำคัญ**

อัตราค่าบริการทัวร์

วันที่เดินทาง	ผู้ใหญ่ (พักห้องละ 2 ท่าน)	พักเดี่ยวเพิ่ม บาท/ท่าน
28-31 พฤษภาคม 69	10,888บาท/ท่าน	3,000 บาท
9-12 กรกฎาคม 69	10,888บาท/ท่าน	3,000 บาท

***ราคาทัวร์เป็นราคาพิเศษ ต้องชำระเต็มจำนวน 30วันก่อนเดินทางเท่านั้น กรณีจองและชำระเงินก่อนเดินทางน้อยกว่า 30วันก่อนเดินทาง มีค่าใช้จ่ายเพิ่ม 1,000บาท/ท่าน**

***ราคาทัวร์เป็นราคาพิเศษไม่มีราคาสำหรับเด็ก (เด็กชำระเต็มราคาผู้ใหญ่)**

***หากท่านมีความประสงค์จะแยกตัวออกจากคณะทัวร์หรือทำกิจกรรมท่องเที่ยวด้วยตนเอง ท่านจำเป็นต้องยินยอมชำระค่าปรับวันละ 5,000 บาท เพื่อรักษาสัญญาในการใช้ตั๋วโดยสารฯ มิเช่นนั้นจะถือว่าท่านสละสิทธิ์การเดินทางทันที และไม่สามารถขอคืนค่าใช้จ่ายใด ๆ ได้**

ในกรณีที่ท่านประสงค์จะไม่เข้าร้านค้าตามโปรแกรมที่กำหนด ท่านต้องยินยอมชำระค่าปรับร้านค้า 3,000 บาท เพื่อให้เป็นไปตามขั้นตอนและเงื่อนไขของบริษัทแลนด์เกาหลีที่กำหนดไว้

***การลงทะเบียน KETA เป็นการลงทะเบียนออนไลน์ของประเทศเกาหลีใต้เพื่อคัดกรองผู้ที่เดินทางจากต่างประเทศมายังเกาหลีใต้เท่านั้น ไม่ได้ถือเป็นการรับรองว่าจะผ่านกระบวนการตรวจคนเข้าเมือง ทั้งนี้ การอนุญาตให้เข้าประเทศเกาหลีขึ้นอยู่กับดุลยพินิจของเจ้าหน้าที่ตรวจคนเข้าเมืองเป็นสำคัญ**

***กรณีผู้เดินทางถูกเจ้าหน้าที่ตรวจคนเข้าเมืองปฏิเสธการเข้า-ออกเมือง ไม่ว่าจะด้วยเหตุผลใดก็ตาม ถือเป็นเหตุที่อยู่นอกเหนืออำนาจและความรับผิดชอบของบริษัทฯ ทั้งนี้ บริษัทฯ ไม่สามารถคืนค่าทัวร์ได้ทุกกรณี**

***โปรแกรมท่องเที่ยวฉบับนี้จัดขึ้นเพื่อวัตถุประสงค์ด้านการท่องเที่ยวเท่านั้น บริษัทขอสงวนสิทธิ์ไม่รับผู้เดินทางที่มีจุดประสงค์อื่นนอกเหนือจากการท่องเที่ยว**

อัตราค่าบริการทัวร์รวม

- 1.ตัวเครื่องบินไป – กลับ(เชียงใหม่ –อินชอน – เชียงใหม่) **น้ำหนักกระเป๋าโหลดใต้ท้องเครื่อง 20 กิโลกรัม/ท่าน**
2. ค่าที่พักห้องละ 2 ท่าน ตามโรงแรมที่ระบุไว้ในรายการ หรือ ระดับเทียบเท่า
3. ค่าอาหาร ค่าเข้าชม และ ค่ายานพาหนะทุกชนิด ตามที่ระบุไว้ในรายการทัวร์ข้างต้น
4. หัวหน้าทัวร์คนไทย ดูแลความสะดวกตลอดการเดินทาง
5. มัคคุเทศก์ท้องถิ่น รอรับสนามบินเกาหลี อำนวยความสะดวกทุกท่านตลอดการเดินทาง
6. ประกันอุบัติเหตุคุ้มครองในระหว่างการเดินทาง คุ้มครองในวงเงิน ตามเงื่อนไขของกรมธรรม์
 - เสียชีวิต สูญเสียอวัยวะ สายตา หรือทุพพลภาพถาวรสิ้นเชิง 1,000,000 บาท/คน
 - การรักษาพยาบาลต่ออุบัติเหตุแต่ละครั้ง 500,000 บาท/คน
 - ขยายความคุ้มครองการรักษาพยาบาลเนื่องมาจากอาหารเป็นพิษสำหรับผู้ป่วยตั้งแต่ 3 คนขึ้นไปในคราวเดียวกัน (อาหารเป็นพิษ หมายความว่า อาการป่วยที่เกิดจากการรับประทานอาหารหรือน้ำที่มีการปนเปื้อนของสารพิษ สารเคมี หรือ โลหะหนัก) *กรณีที่นักท่องเที่ยวที่มีอายุน้อยกว่า 1 ปี หรือมากกว่า 75 ปี จำนวนเงินความรับผิดชอบจะลดลง 50% *

อัตราค่าบริการทัวร์ไม่รวม

1. **ค่าที่ปัดคตเทศกห้องถิ่น และ พนักงานขับรถ ท่านละ 1,500 บาท**
2. **ค่าลงทะเบียน K-ETA (บริษัทฯลงทะเบียน ค่าธรรมเนียม+ค่าบริการ 500บาท/ท่าน/ครั้ง)**
3. **ค่าธรรมเนียมวีซ่า กรณีลูกค้าต้องการยื่นวีซ่า (ค่าบริการ 7,500บาท/ท่าน)**
4. ค่าน้ำหนักกระเป๋าเดินทางที่เกินจากที่ทางสายการบินกำหนดไว้
5. ค่าใช้จ่ายอื่นๆ ที่นอกเหนือจากรายการระบุ เช่น ค่าอาหาร เครื่องดื่ม ค่าซักรีดค่าโทรศัพท์ เป็นต้น
6. ค่าภาษีทุกรายการคิดจากยอดบริการ, ค่าภาษีเดินทาง(ถ้ามีการเรียกเก็บ)
7. ค่าภาษีน้ำมัน ที่สายการบินเรียกเก็บเพิ่มภายหลังจากทางบริษัทฯ ได้ออกตัวเครื่องบิน
8. ภาษีมูลค่าเพิ่ม Vat7% และ ค่าภาษีหัก ณ ที่จ่าย 3%
9. **ทิปหัวหน้าทัวร์คนไทย ไม่มีอัตราบังคับ ขึ้นอยู่กับความพึงพอใจของลูกค้า**

เงื่อนไขการให้บริการ

1. การเดินทางสำหรับราคาข้างต้น เป็นราคาสำหรับผู้เดินทางที่ชำระราคาผู้ใหญ่ไม่น้อยกว่า 20 ท่าน/บัส กรณีผู้เดินทางชำระราคาผู้ใหญ่ไม่ครบจำนวนดังกล่าว ทางบริษัทฯ ขอสงวนสิทธิ์ในการเปลี่ยนแปลงราคา
2. การชำระค่าบริการ

2.1 ยืนยันการเดินทางกรุณาชำระเต็มจำนวนพร้อมทิปไกด์

3. การยกเลิกและคืนค่าทัวร์

- 3.1 ไม่สามารถยกเลิกการเดินทางและบริษัทฯไม่สามารถคืนค่าบริการทัวร์ **ไม่ว่ากรณีใดทั้งสิ้นเนื่องจากเป็นแพ็คเกจโปรโมชั่น**
- 3.2 ยกเว้นกรณีที่ต้องออกเดินทางช่วงเทศกาลวันหยุด เช่น ปีใหม่, สงกรานต์ เป็นต้น บางสายการบินมีการกักันตีมัดจำที่นึ่งกับสายการบินและค่ามัดจำที่พัค รวมถึงเที่ยวบินพิเศษ เช่น CHARTER FLIGHT จะไม่มีการคืนเงินมัดจำ หรือ ค่าทัวร์ทั้งหมด ไม่ว่าจะยกเลิกด้วยกรณีใดๆ
- 3.3 กรณีที่กองตรวจคนเข้าเมืองทั้งในและต่างประเทศ ปฏิเสธมิให้เดินทางออก หรือ เข้าประเทศที่ระบุไว้ในรายการเดินทาง บริษัทฯ ขอสงวนสิทธิ์ที่จะไม่คืนค่าทัวร์ไม่ว่ากรณีใดๆ ทั้งสิ้น

4. หากผู้เดินทางถูกเจ้าหน้าที่ตรวจคนเข้าเมืองของประเทศนั้นๆ ปฏิเสธการเข้า - ออกเมือง ด้วยเหตุผลใดๆ ก็ตาม ถือเป็นเหตุผลซึ่งอยู่นอกเหนืออำนาจ และความรับผิดชอบของบริษัทฯ ทางบริษัทฯ ขอสงวนสิทธิ์ที่จะ ไม่รับผิดชอบคืนเงินทั้งหมด

5. บริษัทฯจะไม่รับผิดชอบในกรณีที่กองตรวจคนเข้าเมืองของประเทศไทยงดออกเอกสารเข้า เมืองให้กับชาวต่างชาติ หรือ คนต่างด้าวที่พำนักอยู่ในประเทศไทย แต่จะทำหน้าที่ช่วยเหลือ เจริญ แต่อำนาจสิทธิ์ขาดเป็นของทางกองตรวจคนเข้าเมือง

6. สำหรับท่านที่รับประทานอาหารพิเศษ อาหารเจ/มังสวิรัต อาหารฮาลาล ไม่ทานเนื้อสัตว์ ไม่ทานหมู ไม่ทานไก่ ฯลฯ และมีความจำเป็นให้ทางบริษัทจัดเตรียมอาหารไว้ให้ กรุณาแจ้งให้ทางบริษัท ทราบก่อนล่วงหน้า

เพื่อที่ทางเราจะได้เตรียมให้ท่านไว้ก่อนล่วงหน้า **หากท่านแจ้ง ณ วันที่เดินทางหรือระหว่างทัวร์ ทางบริษัท ขอสงวนสิทธิ์ในการเรียกเก็บค่าใช้จ่ายเพิ่มเติมตามจริงหน้างาน**

7.ในกรณีที่ลูกค้ามีอาการแพ้อาหาร หรือข้อจำกัดด้านอาหารใดๆ กรุณาแจ้งให้บริษัททราบล่วงหน้าก่อนวันเดินทาง เพื่อให้สามารถประสานงานและจัดเตรียมอาหารได้อย่างเหมาะสม หรือ กรณีบางประเภทที่ไม่สามารถหลีกเลี่ยงได้ (ลูกค้าอาจจำเป็นต้องเตรียมอาหารส่วนตัวสำหรับบางมื้อ)

8.กรณีผู้เดินทางต้องการความช่วยเหลือเป็นพิเศษ อาทิเช่น ใช้วีลแชร์ (WHEEL CHAIR) กรุณาแจ้งบริษัทฯ อย่างน้อย 7 วันก่อนการเดินทาง หรือตั้งแต่ที่ท่านเริ่มจองทัวร์ เพื่อให้ทางบริษัทประสานงานกับสายการบิน เพื่อจัดเตรียมล่วงหน้า กรณีมีค่าใช้จ่ายเพิ่มเติม ทางบริษัทขอสงวนสิทธิ์ในการเรียกเก็บค่าใช้จ่ายตามจริงที่เกิดขึ้นกับผู้เดินทาง

หมายเหตุ

1. การเดินทางสำหรับราคาพิเศษที่เสนอข้างต้น เป็นราคาสำหรับผู้เดินทางที่ชำระราคาผู้ใหญ่ ไม่น้อยกว่า 20 ท่าน/บัส กรณีผู้เดินทางชำระราคาผู้ใหญ่ไม่ครบจำนวนดังกล่าว ทางบริษัทฯ ขอสงวนสิทธิ์ในการเปลี่ยนแปลงราคา
2. การชำระค่าบริการ กรุณาชำระเต็มจำนวนเพื่อยืนยันการจอง (เนื่องจากเป็นทัวร์ราคาพิเศษ)
3. การยกเลิกและคืนค่าทัวร์ บริษัทขอสงวนสิทธิ์ไม่สามารถคืนเงินได้ทุกกรณี เนื่องจาก ตัวเครื่องบินเป็นตั๋วราคาพิเศษ และกรณีที่ท่านไม่เดินทางพร้อมคณะ ไม่สามารถนำมาเลื่อนวันหรือคืนเงินได้
4. หากท่านมีความประสงค์จะแยกตัวออกจากคณะทัวร์หรือทำกิจกรรมท่องเที่ยวด้วยตนเอง ท่านจำเป็นต้องยินยอมชำระค่าปรับวันละ 5,000 บาท เพื่อรักษาสัญญาการใช้ตั๋วโดยสารขากลับ มิเช่นนั้นจะถือว่าท่านสละสิทธิ์การเดินทางทันที และไม่สามารถขอคืนค่าใช้จ่ายใด ๆ ได้
5. ในกรณีที่ท่านประสงค์จะไม่เข้าร้านค่าตามโปรแกรมที่กำหนด ท่านต้องยินยอมชำระค่าปรับวันละ 3,000 บาท เพื่อให้เป็นไปตามขั้นตอนและเงื่อนไขของบริษัทแลนดเกาหลี่ที่กำหนดไว้
6. การลงทะเบียน KETA เป็นการลงทะเบียนออนไลน์ของประเทศเกาหลีใต้เพื่อคัดกรองผู้เดินทางจากต่างประเทศมายังเกาหลีใต้เท่านั้น ไม่ได้ถือเป็นการรับรองว่าจะผ่านกระบวนการตรวจคนเข้าเมือง
ทั้งนี้ การอนุญาตให้เข้าประเทศเกาหลีขึ้นอยู่กับดุลยพินิจของเจ้าหน้าที่ตรวจคนเข้าเมืองเป็นสำคัญ
7. กรณีผู้เดินทางถูกเจ้าหน้าที่ตรวจคนเข้าเมืองปฏิเสธการเข้า-ออกเมือง ไม่ว่าด้วยเหตุผลใดก็ตาม ถือเป็นเหตุที่อยู่นอกเหนืออำนาจและความรับผิดชอบของบริษัทฯ ทั้งนี้ บริษัทฯ ไม่สามารถคืนค่าทัวร์ได้ทุกกรณี
8. โปรแกรมท่องเที่ยวฉบับนี้จัดขึ้นเพื่อวัตถุประสงค์ด้านการท่องเที่ยวเท่านั้น บริษัทขอสงวนสิทธิ์ไม่รับผู้เดินทางที่มีจุดประสงค์อื่นนอกเหนือจากการท่องเที่ยว เช่น การไปค้าแรงงาน การค้าประเวณี การค้ามนุษย์ การขนส่งสินค้าหนีภาษี การขนยาเสพติด การโจรกรรม การขนอาวุธสงคราม การก่อการร้าย และอื่น ๆ ที่เข้าข่ายผิดกฎหมาย ผิดศีลธรรมอันดี บริษัทฯ มิได้มีส่วนรู้เห็น เกี่ยวข้อง หรือ มีส่วนต้องรับผิดชอบใด ๆ กับการกระทำดังกล่าวทั้งสิ้น
9. เที่ยวบิน ราคาและรายการท่องเที่ยวสามารถเปลี่ยนแปลงได้ตามความเหมาะสม ทั้งนี้ขึ้นอยู่กับเวลาเที่ยวบินของสายการบิน โดยคำนึงถึงผลประโยชน์ของผู้เดินทางเป็นสำคัญ
10. หนังสือเดินทางที่ใช้เดินทาง ต้องมีอายุเหลือไม่น้อยกว่า 6 เดือน และเป็นเล่มเดียวกับที่ลงทะเบียน KETA
11. กรณีเกิดความล่าช้าจากสายการบิน, การประท้วง, การนัดหยุดงาน, การก่อกวนจลาจล ซึ่งอยู่นอกเหนือความรับผิดชอบของบริษัทฯ ทั้งนี้ บริษัทฯ ไม่สามารถคืนค่าทัวร์ได้ทุกกรณี
12. กรณีท่านใช้บริการตามที่ระบุในรายการไม่ครบ ด้วยความประสงค์ของตนเอง อาทิ ไม่เที่ยวบางรายการ, ไม่ทานอาหารบางมื้อ บริษัทฯ ไม่สามารถคืนค่าทัวร์ได้ทุกกรณี เนื่องจาก บริษัทฯ ได้ชำระค่าใช้จ่ายให้ตัวแทนต่างประเทศแบบเหมาขาดก่อนออกเดินทางแล้ว
13. บริษัทฯ ขอสงวนสิทธิ์ไม่รับผิดชอบใดๆ ทั้งสิ้น หากเกิดอุบัติเหตุที่เกิดจากความประมาทของผู้เดินทางเอง