



ดบซิ่ง โฮไลก์ไวร์ล
บินตรงเชียงใหม่ 4วัน3คืน
เริ่มต้น 18,999.-
เดินทาง กรกฎาคม-ธันวาคม 2569

หงยาดัง (Hongyadong) แลนด์มาร์กกลางซิ่ง
ชมรถไฟฟ้าทะลุตึก / เมืองโบราณสี่ซี้ซื่อ
ซ้อปปังย่านเจี่ยฟางเป่ย์ (Jiefangbei)
พิพิธภัณฑ์ศิลปะตึกตะเกียบ (Chopstick Tower)

**** พิเศษ ****
Inter Buffet & ชาบู ชาบู หม่าล่า หม้อไฟ ไม่อื่น!!

รวมทิปไกด์
ไม่ลงร้าน

West Air
西部航空

**วันแรก : สนามบินเชียงใหม่ - สนามบินฉงชิ่ง - หลงเหมินเห้า(Longmenhao Old Street)
 (-, -, D)**

- 09.30 น.** คณะพร้อมกันที่สนามบินเชียงใหม่ อาคารผู้โดยสารระหว่างประเทศ บริเวณเคาน์เตอร์ **สายการบิน China West Air** ทีมงาน ต้อนรับและอำนวยความสะดวกตรวจเช็คสัมภาระ และเอกสารการเดินทางให้กับทุกท่าน **บริการอาหารกล่อง ณ สนามบินเชียงใหม่**
- 12.10 น.** ออกเดินทางจากสนามบินเชียงใหม่ โดยเที่ยวบินที่ **PN 6596**
- 15.40 น.** เดินทางถึงสนามบินฉงชิ่งเจียงเป่ย์ (CKG) ฉงชิ่ง ประเทศจีน ผ่านขั้นตอนการตรวจคนเข้าเมือง รบกระเป๋าสัมภาระและผ่านขั้นตอนศุลกากร
- 16.30 น.** ออกเดินทางจากสนามบิน ไปยัง **เที่ยวชมย่าน ถนนคนเดินหลงเหมินเห้า(Longmenhao Old Street)** ย่านเมืองเก่าริมแม่น้ำแยงซีเจียงฝั่งหนานชาน ที่ได้รับการบูรณะใหม่อย่างประณีต คงกลิ่นอายสถาปัตยกรรมจีนดั้งเดิม ผสานความร่วมมือได้อย่างกลมกลืน บ้านเรือนไม้และอิฐโบราณเรียงลดหลั่นตามไหล่เขา สะท้อนเสน่ห์ "เมืองภูเขา" ของฉงชิ่งได้อย่างงดงาม บรรยากาศสงบ โรแมนติก เหมาะแก่การเดินเล่น จิบชา นั่งคาเฟ่ ร้านอาหาร และร้านงานคราฟต์ท้องถิ่นแทรกตัวอยู่เป็นระยะ ให้ผู้มาเยือนได้ซึมซับวิถีชีวิตและวัฒนธรรมฉงชิ่งในมุมที่ละมุนและเรียบหรู และเก็บภาพความประทับใจในมุมสวย



อีกหนึ่งไฮไลท์ของถนนคนเดินสี่อปาที่ ที่สายดื่ม สายคอนเทนต์ ต้องถูกใจ ดูกดเบียร์อัตโนมัติ มีรูปลักษณะคล้ายแท่งค้เบียร์ขนาดใหญ่ ระบบกดเบียร์แบบ Self-Service มีหลากหลายรสชาติให้เลือก ที่ราคาจะปรับเปลี่ยนขึ้นลงตามความนิยมของผู้ดื่มแบบเรียลไทม์ ราคาจะปรับขึ้นลงตามความนิยมเพิ่มเสน่ห์ให้บรรยากาศมีชีวิตชีวา อิสระให้ท่านเลือกดื่มเลือกชิมได้ตามความชอบ

ค่าเครื่องดื่มไม่รวมในแพคเกจ



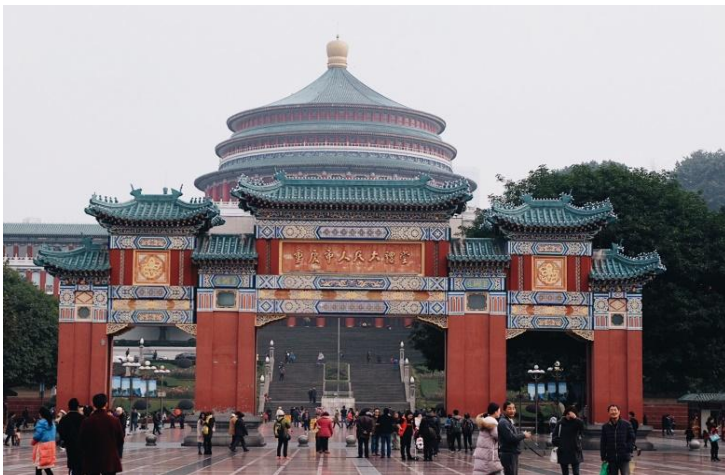
เย็น **รับประทานอาหารเย็น ณ ร้านอาหาร (อาหารจีนเซ็ทโต๊ะ)**

ที่พัก **Chongqing Torking Royal Hotel **เทียบเท่า 4 ดาว****

วันที่สอง : ศาลาประชาชนต้าหลี่ถั้ง - ชมรถไฟฟ้าทะลุคิก - เมืองโบราณสี่ซีโข่ว - ดึกตะเกียบ - ดึกหุยซิงซัน 22 - ซ้อป๋ิงเจียฟางเป๋ย-หงหยาดัง (Hongyadong) (B , L , D)

รับประทานอาหารเช้า ณ ห้องอาหารเช้าของโรงแรม

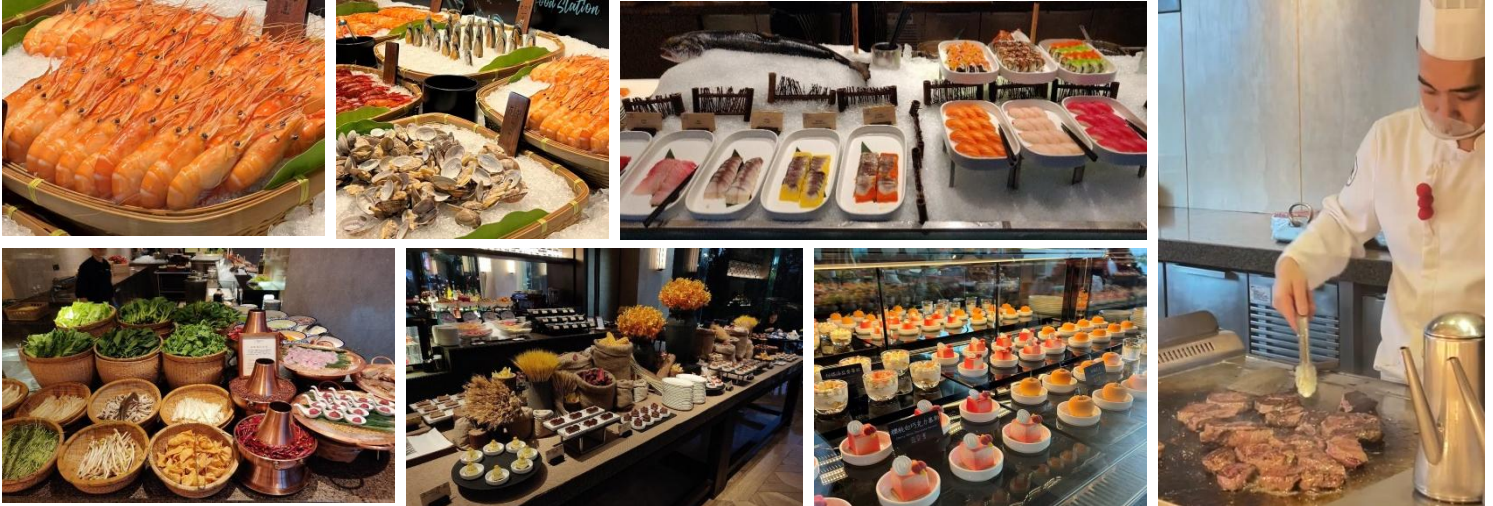
ท่านเที่ยวชม **ศาลาประชาชนต้าหลี่ถั้ง (Great Hall of the People) *ชมด้านนอก** ออกแบบโดยการจำลองแบบมาจากหอเทียนถานที่เมืองหลวงปักกิ่ง "ต้าหลี่ถั้ง" หรือ "ศาลาหมาประชาชน" จึงมีความงามและเป็นหนึ่งในสัญลักษณ์ประจำนครฉงชิ่ง นำท่านเที่ยวชม**ชมรถไฟฟ้าทะลุคิก รถไฟฟ้าทะลุคิกสายนี้เรียกว่า Mountain City** เป็นรถไฟชนิดพิเศษที่สร้างขึ้นให้แล่นผ่านตึกสูงถึง 19 ในตึกที่มีประชาชนพักอาศัยอยู่อย่างหนาแน่น ตั้งแต่ชั้นที่ 6 ไปจนถึงชั้นที่ 8 โดยให้ประชาชนที่อยู่ในพื้นที่บริเวณนั้นสามารถใช้บริการรถไฟจากสถานีดังกล่าวได้อย่างสะดวกสบาย แต่ไม่ได้ทุบตึก



เที่ยวชม **เมืองโบราณสี่ซีโข่ว (Ancient Town of Ciqikou)** หมู่บ้านอนุรักษ์ทางวัฒนธรรม และเป็นสถานที่ท่องเที่ยวชื่อดังของมหานครฉงชิ่ง ตลาดเก่า หรือตลาดโบราณที่รัฐบาลจีนอนุรักษ์ตลาดนี้ไว้



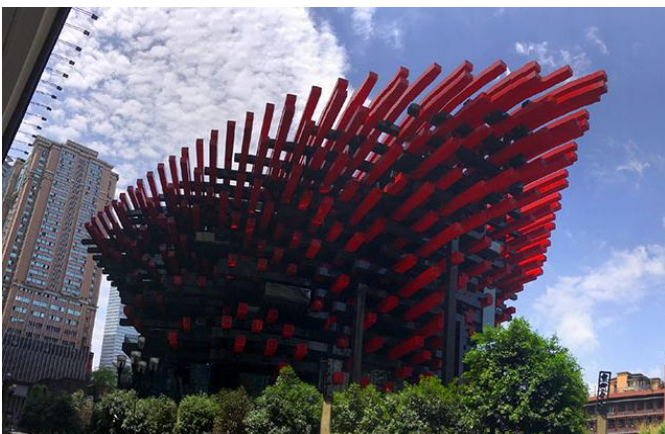
กลางวัน **รับประทานอาหารกลางวัน ณ ห้องอาหาร... Inter Buffet** โรงแรมระดับลักซ์วรี่
 ที่คัดสรรเมนูคุณภาพจากหลากหลายครัวทั่วโลก ผสานความประณีตของอาหารตะวันตก อาหาร
 เอเชีย และอาหารจีนท้องถิ่นรสเลิศ



นำท่านเที่ยวชม **ตึกหุยซิง (Kuixinglou Building)** คือหนึ่งในแลนด์มาร์กสุดแปลกตาของ
 เมืองฉงชิ่ง ที่สะท้อนเอกลักษณ์ของเมืองแห่งภูเขา ได้ชัดเจนที่สุด จนกลายเป็นจุดถ่ายภาพไวรัล
 ระดับโลกความพิเศษของตึกแห่งนี้อยู่ที่ ภูมิประเทศต่างระดับซ้อนทับกันทั้งแนวตั้งและแนวนอน
 สร้างความประทับใจและความประหลาดใจให้ผู้มาเยือนทุกครั้งที่ได้สัมผัส



นำท่านเที่ยวชม **พิพิธภัณฑ์ศิลปะตึกตะเกียบ (Chopstick Tower)** คือศูนย์ศิลปะ
 Chongqing Guotai Arts Center ตั้งอยู่ใจกลางเมืองฉง มีเอกลักษณ์สถาปัตยกรรมที่โดดเด่นจาก
 การออกแบบโครงสร้างภายนอกให้มีลักษณะเหมือนตะเกียบสานกัน สีแดงสด สีส้มถึงหม้อไฟฉงชิ่ง
 และวัฒนธรรมท้องถิ่น ***ชมด้านนอก***



นำท่าน**ช้อปปิ้งย่านเจี๋ยฟางเป่ย์ (Jiefangbei)** ย่านช้อปปิ้ง ธุรกิจสุดหรู ใจกลางเมือง หัวใจแห่งความมีชีวิตชีวาของนครฉงชิ่ง บริเวณกลางย่านตั้งตระหง่านด้วย หอระฆังเจี๋ยฟางเป่ย์ (Monument to the People's Liberation) อนุสรณ์สำคัญซึ่งเป็นสัญลักษณ์แห่งการพัฒนาเมืองและความก้าวหน้า ก่อนจะขยายตัวออกไปเป็นถนนคนเดินขนาดใหญ่ รวยล้อมด้วยศูนย์การค้าหรู ร้านแฟชั่นแบรนด์ดัง คาเฟ่ทันสมัย และร้านอาหารมากมาย



เย็น

รับประทานอาหารเย็น ณ **ร้านอาหาร ชาบูชาบูหม่าล่า (บุฟเฟต์เต็มได้ตลอด)**



เที่ยวชมย่าน **หงหยาดง (Hongyadong)** แลนด์มาร์กอันเลื่องชื่อของเมืองฉงชิ่ง หงหยาดงไม่เพียงเป็นจุดถ่ายภาพยอดนิยม หากยังเป็นสถานที่ที่สะท้อนตัวตนของฉงชิ่ง เมืองเก่าและเมืองใหม่ที่หลอมรวมกันอย่างกลมกลืน



ที่พัก Chongqing Torking Royal Hotel **เทียบเท่า 4 ดาว**

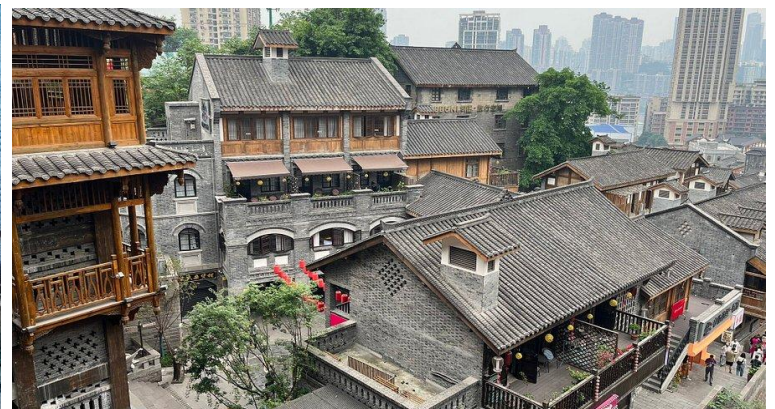
**วันที่สาม : วัดหลัวฮั่น (Luo Han Temple) - ฉือปาตี หรือ ลือปาตี - อีสระช้อปปิ้งที่ห้าง
ราฟเฟิลส์ซิตี (B , L , D)**

รับประทานอาหารเช้า ณ ห้องอาหารเช้าของโรงแรม

เที่ยวชม **วัดหลัวฮั่น (Luo Han Temple / 罗汉寺)** เป็นวัดพุทธชื่อดังในเมือง ฉงชิ่ง โดดเด่น
มากเรื่อง "พระอรหันต์ (Luohan)" ที่มีรูปปั้นพระอรหันต์กว่า 500 องค์ **(รวมค่าเช้า)**



เที่ยวชม **ฉือปาตี หรือ ลือปาตี (十八梯 - Shibati) /บันได18ขั้น** คำว่าฉือปาตี แปลว่า บันไดสิบแปด
ขั้น ซึ่งหมายถึงบันไดหินที่เคยเชื่อมพื้นที่สูงต่ำ ถนนคนเดินในเมืองฉงชิ่งที่คงความเป็นเอกลักษณ์ของ
เมืองเก่าไว้ได้อย่างดีงาม ชุมชนเก่าแก่ที่เชื่อม เมืองบน และ เมืองล่าง ด้วยทางเดินบันไดหินหลาย
ระดับ ปัจจุบันได้รับการบูรณะใหม่อย่างงดงาม



เที่ยง

รับประทานอาหารกลางวัน ณ ร้านอาหารท้องถิ่น แบบSET

นำท่านไปยัง **ราฟเฟิลส์ซิตี (Raffles City Chongqing)** แลนด์มาร์กสถาปัตยกรรมร่วมสมัยอัน
โดดเด่นของเมืองตั้งตระหง่าน ณ จุดบรรจบของแม่น้ำแยงซีเจียงและแม่น้ำเจียงหลิง ตึกสูงเรียวกัง
แปดหลังออกแบบอย่างสง่างาม เชื่อมโยงกันด้วยสะพานลอยฟ้า The Crystal ที่ทอดยาวเหนือเส้น
ขอบฟ้า ความยิ่งใหญ่ของเมืองภูเขาในทุกมิติ ยามเย็นถึงค่ำ แสงไฟจากอาคารสะท้อนผืนน้ำเมือง
ล่าง สร้างราวฉากศิลป์ที่มีชีวิต

****อีสระช้อปปิ้ง ด้านล่างคือห้างสรรพสินค้า มีทั้งของกิน คาเฟ่ และแบรนด์ดัง****



เย็น

รับประทานอาหารเย็น ณ ร้านอาหาร (บุฟเฟต์ปิ้งย่าง เนื้อ หมู หม่าล่าเสียบไม้ ซีฟู้ด รวมเครื่องดื่ม เบียร์ท้องถิ่น)



พัก Chongqing Torking Royal Hotel เทียบเท่า 4 ดาว

วันที่สี่ : สนามบินลงชิง – สนามบินเชียงใหม่ (B , - , -)

**รับประทานอาหารเช้า ณ ห้องอาหารเช้าของโรงแรม
 (กรณีห้องอาหารเช้าไม่เปิดบริการ ทางโรงแรมจัดเตรียมเป็นอาหารกล่อง)**

- 06.00 น. Check Out / เดินทางไปยังสนามบินฉิ่ง
- 09.50 น. ออกเดินทางจากสนามบินฉิ่ง โดยเที่ยวบิน PN6595
- 11.10 น. (เวลาประเทศไทย)เดินทางถึงสนามบินเชียงใหม่ โดยสวัสดิภาพปลอดภัย

ขอสงวนสิทธิ์ในการเปลี่ยนแปลงโปรแกรม เที่ยวบิน รายการอาหาร ตามความเหมาะสม โดยมีต้องแจ้งให้ทราบล่วงหน้า ทั้งนี้ขึ้นอยู่กับ สายการบิน สภาพการจราจร สภาพอากาศ โดยคำนึงถึงความปลอดภัย และผลประโยชน์ของลูกค้าเป็นสำคัญ

อัตราค่าบริการ

วันที่เดินทาง	อัตราค่าบริการทัวร์	พักเดี่ยว (จ่ายเพิ่ม)
26 – 29 ก.ค. 69	18,999บาท/ท่าน	2,900บาท/ท่าน
11 – 14 ตุลาคม 69	19,888บาท/ท่าน	3,900บาท/ท่าน
1 – 4 พฤศจิกายน 69	19,888บาท/ท่าน	2,900บาท/ท่าน
6 – 9 ธันวาคม 69	19,999บาท/ท่าน	2,900บาท/ท่าน

***รายการทัวร์ไม่มีลงร้านช้อปปิ้งรัฐบาล ***

ขอสงวนสิทธิ์ในการเปลี่ยนแปลงโปรแกรม เที่ยวบิน รายการอาหาร ตามความเหมาะสม โดยมีต้องแจ้งให้ทราบล่วงหน้า ทั้งนี้ขึ้นอยู่กับ สายการบิน สภาพการจราจร สภาพอากาศ โดยคำนึงถึงความปลอดภัย และผลประโยชน์ของลูกค้าเป็นสำคัญ

อัตราค่าบริการทัวร์รวม

1. ค่าตัวเครื่องบินไป – กลับ เชียงใหม่ – ฉิ่ง - เชียงใหม่
รวมน้ำหนักกระเป๋า 20กก./1ใบ /คน เท่านั้น
 2. ค่าที่พักห้องละ 2 ท่าน ตามโรงแรมที่ระบุไว้ในรายการ หรือ ระดับเทียบเท่า
 3. ค่าอาหาร ค่าเข้าชม และ ค่ายานพาหนะทุกชนิด ตามที่ระบุไว้ในรายการทัวร์ข้างต้น
 4. หัวหน้าทัวร์คนไทย เดินทางจากเชียงใหม่ ดูแลคณะตลอดการเดินทาง
 5. มัคคุเทศก์ท้องถิ่น อำนวยความสะดวกทุกท่านตลอดการเดินทางในประเทศจีน
 6. ประกันอุบัติเหตุคุ้มครองในระหว่างการเดินทาง คุ้มครองตามเงื่อนไขของกรมธรรม์
- เสียชีวิต สูญเสียอวัยวะ สายตา หรือทุพพลภาพถาวรสิ้นเชิง 1,000,000 บาท/คน

- การรักษาพยาบาลต่ออุบัติเหตุแต่ละครั้ง 500,000 บาท/คน และขยายความคุ้มครองค่ารักษาพยาบาลเนื่องมาจากอาหารเป็นพิษสำหรับผู้ป่วยตั้งแต่ 3 คนขึ้นไปใครราวเดียวกัน (อาหารเป็นพิษ หมายความว่า อากาศป่วยที่เกิดจากการรับประทานอาหารหรือน้ำที่มีการปนเปื้อนของสารพิษ สารเคมี หรือ โลหะหนัก) ในกรณีที่นักท่องเที่ยวที่มีอายุน้อยกว่า 1 ปี หรือมากกว่า 75 ปี จำนวนเงินความรับผิดชอบจะลดลง 50%

7. ค่ามัดคคเหตุศกัท้องถิ้นและคนขับรถ

อัตราค่าบริการนี้ไม่รวม

1. ค่าบริการและค่าธรรมเนียมวีซ่า ลูกค้ต่างชาดที่ไมไต่ใช้พาสปอर्टไทยเดินทาง
2. ค่าน้ำหนักกระเป๋าเดินทางที่เกินจากที่ทางสายการบินกำหนดไว้
3. ค่าใช้จ่ายอื่นๆ เช่น ค่าอาหาร เครื่องดื่ม นอกเหนือจากรายการ ค่าซักรีดค่าโทรศัพท์ เป็นต้น
4. ค่าภาษีทุกรายการคิดจากยอดบริการ, ค่าภาษีเดินทาง(ถ้ามีการเรียกเก็บ)
5. ค่าภาษีน้ำมัน ที่สายการบินเรียกเก็บเพิ่มภายหลังจากทางบริษัทฯ ได้ออกตั๋วเครื่องบิน

6. ค่า Vat7% และ ค่าภาษีหัก ณ ที่จ่าย 3%

7. ทิปหัวหน้าทัวร์คนไทย ไม่มีอัตราบังคับ ขึ้นอยู่กับความพึงพอใจของลูกค้า

เงื่อนไขการให้บริการ

1. การเดินทางสำหรับราคาข้างต้น เป็นราคาสำหรับผู้เดินทางที่ชำระราคาผู้ใหญ่ไม่น้อยกว่า 20 ท่าน/บัส กรณีผู้เดินทางชำระราคาผู้ใหญ่ไม่ครบจำนวนดังกล่าว ทางบริษัทฯ ขอสงวนสิทธิ์ในการเปลี่ยนแปลงราคา

2. การชำระค่าบริการ

2.1 ยืนยันการเดินทางกรุณาชำระมัดจำ 10,000บาท/ท่าน

2.2 ชำระส่วนที่เหลือ 30 วัน ก่อนเดินทาง

3. การยกเลิกและคืนค่าทัวร์

- 3.1 การยกเลิกก่อนเดินทาง 30 วัน ทางบริษัทฯ ขอสงวนสิทธิ์ในการยึดมัดจำท่านละ 10,000 บาท
- 3.2 ยกเลิกก่อนการเดินทางน้อยกว่า 30 วัน เก็บค่าใช้จ่าย 100% ของราคาค่าทัวร์ทั้งหมด
- 3.3 ยกเว้นกรณีที่ออกเดินทางช่วงเทศกาลวันหยุด เช่น ปีใหม่, สงกรานต์ เป็นต้น บางสายการบิน มีการกัารันต์มัดจำที่นึ่งกับสายการบินและค่ามัดจำที่ฟัก รวมถึงเที่ยวบินพิเศษ เช่น CHARTER FLIGHT จะไม่มีการคืนเงินมัดจำ หรือ ค่าทัวร์ทั้งหมด ไม่ว่ายกเลิกด้วยกรณีใดๆ
- 3.4 กรณีที่กองตรวจคนเข้าเมืองทั้งในและต่างประเทศ ปฏิเสธมิให้เดินทางออก หรือ เข้าประเทศที่ระบุไว้ในรายการเดินทาง บริษัทฯ ขอสงวนสิทธิ์ที่จะไม่คืนค่าทัวร์ไม่ว่ากรณีใดๆ ทั้งสิ้น

4. หากผู้เดินทางถูกเจ้าหน้าที่ตรวจคนเข้าเมืองของประเทศนั้นๆ ปฏิเสธการเข้า - ออกเมือง ด้วยเหตุผลใดๆ ก็ตาม ถือเป็นเหตุผลซึ่งอยู่นอกเหนืออำนาจ และความรับผิดชอบของบริษัทฯ ทาบริษัทฯ ขอสงวนสิทธิ์ที่จะไม่รับผิดชอบคืนเงินทั้งหมด

5. บริษัทฯจะไม่รับผิดชอบในกรณีที่กองตรวจคนเข้าเมืองของประเทศไทยงดออกเอกสารเข้าเมืองให้กับชาวต่างชาติ หรือ คนต่างด้าวที่พำนักอยู่ในประเทศไทย แต่จะทำหน้าที่ช่วยเหลือเจรจา แต่อำนาจสิทธิ์ขาดเป็นของทางกองตรวจคนเข้าเมือง

6. สำหรับท่านที่รับประทานอาหารพิเศษ อาหารเจ/มังสวิรัต อาหารสาละล ไม่ทานเนื้อสัตว์ ไม่ทานหมู ไม่ทานไก่ ฯลฯ และมีความจำเป็นให้ทางบริษัทจัดเตรียมอาหารไว้ให้ กรุณาแจ้งให้ทางบริษัท ทราบก่อนล่วงหน้า เพื่อที่ทางเราจะได้เตรียมให้ท่านไว้ก่อนล่วงหน้า ****หากท่านแจ้ง ณ วันที่เดินทางหรือระหว่างทัวร์ ทางบริษัทฯ ขอสงวนสิทธิ์ในการเรียกเก็บค่าใช้จ่ายเพิ่มเติมตามจริงหน้างาน****

7. ในกรณีที่ลูกค้ามีอาการแพ้อาหาร หรือข้อจำกัดด้านอาหารใดๆ กรุณาแจ้งให้บริษัททราบล่วงหน้า ก่อนวันเดินทาง เพื่อให้สามารถประสานงานและจัดเตรียมอาหารได้อย่างเหมาะสม หรือ กรณีบางประเภทที่ไม่สามารถหลีกเลี่ยงได้ (ลูกค้าอาจจำเป็นต้องเตรียมอาหารส่วนตัวสำหรับบางมื้อ)

8. กรณีผู้เดินทางต้องการความช่วยเหลือเป็นพิเศษ อาทิเช่น ไขวี่ลแชร์ (WHEEL CHAIR) กรุณาแจ้งบริษัทฯ อย่างน้อย 7 วันก่อนการเดินทาง หรือตั้งแต่ที่ท่านเริ่มจองทัวร์ เพื่อให้ทางบริษัทประสานงานกับสายการบินเพื่อจัดเตรียมล่วงหน้า กรณีมีค่าใช้จ่ายเพิ่มเติม ทางบริษัทของสงวนสิทธิ์ในการเรียกเก็บค่าใช้จ่ายตามจริงที่เกิดขึ้นกับผู้เดินทาง

หมายเหตุ

1. จำนวนผู้เดินทาง ขั้นต่ำ **ผู้ใหญ่ 20 ท่าน**
2. เที่ยวบิน ราคาและรายการท่องเที่ยวสามารถเปลี่ยนแปลงได้ตามความเหมาะสม โดยคำนึงถึงผลประโยชน์ของผู้เดินทางเป็นสำคัญ
3. หนังสือเดินทาง ต้องมีอายุเหลือใช้งานไม่น้อยกว่า 6 เดือน และบริษัทฯ รับเฉพาะผู้มีจุดประสงค์เดินทางเพื่อท่องเที่ยวเท่านั้น
4. ทางบริษัทฯ จะไม่รับผิดชอบใดๆ ทั้งสิ้น หากเกิดกรณีความล่าช้าจากสายการบิน, การประท้วง, การนัดหยุดงาน, การก่อกบฏ หรือกรณีที่ท่านถูกปฏิเสธ การเข้าหรือออกเมืองจากเจ้าหน้าที่ตรวจคนเข้าเมือง หรือเจ้าหน้าที่กรมแรงงานทั้งจากไทย และต่างประเทศซึ่งอยู่นอกเหนือความรับผิดชอบของบริษัทฯ
5. ทางบริษัทฯ จะไม่รับผิดชอบใดๆ ทั้งสิ้น หากท่านใช้บริการของทางบริษัทฯ ไม่ครบ อาทิ ไม่เที่ยวบางรายการ, ไม่ทานอาหารบางมื้อ เพราะค่าใช้จ่ายทุกอย่าง ทางบริษัทฯ ได้ชำระค่าใช้จ่ายให้ตัวแทนต่างประเทศแบบเหมาขาดก่อนออกเดินทางแล้ว
6. ทางบริษัทฯ จะไม่รับผิดชอบใดๆ ทั้งสิ้น หากเกิดสิ่งของสูญหายจากการโจรกรรม และ/หรือ เกิดอุบัติเหตุที่เกิดจากความประมาทของตัวนักท่องเที่ยวเอง
7. ตัวเครื่องบินเป็นตัวราคาพิเศษ กรณีที่ท่านไม่เดินทางพร้อมคณะไม่สามารถนำมาเลื่อนวันหรือคืนเงินได้ เมื่อท่านตกลงชำระเงินไม่ว่าทั้งหมดหรือบางส่วนกับทางบริษัทฯ จะถือว่าท่านได้ยอมรับในเงื่อนไขข้อตกลงต่างๆ ที่ได้ระบุไว้แล้วทั้งหมด