

บินตรงเชียงใหม่ 3วัน2คืน

# ลงเชียงใหม่! ทุกมุม

Inter Buffet & ชาบู ชาบู หม่าล่า หม้อไฟ ไม่อั้น!!

เดินทาง เมษายน - ธันวาคม 2569

เริ่มต้น **17,555.-**

หงหยาดัง (Hongyadong) แลนด์มาร์กวงซิ่ง  
ชมรถไฟฟ้ากะลุดัก / เมืองโบราณสี่ซีโข่ว  
ช้อปปิ้งย่านเจี่ยฟางเป่ย์ (Jiefangbei)

**\*\* พิเศษ \*\***

Inter Buffet & ชาบูชาบู หม่าล่า หม้อไฟ ไม่อั้น!!



รวมทิปไกด์



ไม่ลงร้านรัฐบาล



**วันแรก : สนามบินเชียงใหม่ - สนามบินฉงชิ่ง - หงหยาดัง**

**( - , - , D )**

- 09.30 น.** คณะพร้อมกันที่สนามบินเชียงใหม่ อาคารผู้โดยสารระหว่างประเทศ บริเวณเคาน์เตอร์ **สายการบิน** ที่มงาน ต้อนรับและอำนวยความสะดวกตรวจเช็คสัมภาระ และเอกสารการเดินทางให้กับทุกท่าน **บริการอาหารกล่อง ณ สนามบินเชียงใหม่**
- 12.10 น.** ออกเดินทางจากสนามบินเชียงใหม่ โดยเที่ยวบินที่ **PN 6596**
- 15.40 น.** เดินทางถึงสนามบินฉงชิ่งเจียงเป๋ย์ (CKG) ฉงชิ่ง ประเทศจีน ผ่านขั้นตอนการตรวจคนเข้าเมือง รมกระเป๋าสัมภาระและผ่านขั้นตอนศุลกากร
- 16.30 น.** ออกเดินทางจากสนามบิน ไปยังร้านอาหาร

**เย็น** **รับประทานอาหารเย็น ณ ร้านอาหาร ซาบู ซาบู หม่าล่า หม้อไฟ (แบบบุฟเฟต์เต็มได้ตลอด)**  
**ร้านหม้อไฟระดับตำนานของฉงชิ่งสไตล์จีนโบราณ**



เที่ยวชมย่าน **หงหยาดัง (Hongyadong)** แลนด์มาร์กอันเลื่องชื่อของเมืองฉงชิ่ง หงหยาดังไม่เพียงเป็นจุดถ่ายภาพยอดนิยม หากยังเป็นสถานที่ที่สะท้อนตัวตนของฉงชิ่ง เมืองเก่าและเมืองใหม่ที่หลอมรวมกันอย่างกลมกลืน อาคารไม้สไตล์จีนโบราณที่ตั้งเรียงลดหลั่นตามไหล่ผาริมแม่น้ำเจียวหลิง ถ่ายทอดเสน่ห์สถาปัตยกรรมแบบดั้งเดิม ผสานบรรยากาศเมืองภูเขาได้อย่างงดงามราวฉากในนิยายยามค่ำคืน แสงโคมไฟสีทองนวลส่องประกายทั่วทั้งอาคาร สะท้อนผืนน้ำเบื้องล่าง เปลี่ยนหงหยาดังให้กลายเป็นโลกแฟนตาซีที่มีชีวิตชีวา ภายในเต็มไปด้วยร้านค้า ร้านอาหาร และของที่ระลึกท้องถิ่น สามารถเดินชม เลือกชิมอาหารพื้นเมือง และเก็บภาพความประทับใจของฉงชิ่งในมุมที่งดงามที่สุด เป็นประสบการณ์ที่ผู้มาเยือนยากจะลืมเลือน



## ที่พัก Chongqing Torking Royal Hotel หรือ Rezen Sungo Hotel เทียบเท่า 4 ดาว

วันที่สอง : ศาลาประชาชนต้าหลี่ถั่ง - ชมรถไฟฟ้าทะลุคิก - เมืองโบราณ  
สี่ซีโซ่ว - ดึกตะเกียบ - ดึกหุยซิงซัน 22 - ซ้อปั้งเจียฟางเปย

( B , L , D )

### รับประทานอาหารเช้า ณ ห้องอาหารเช้าของโรงแรม

ท่านเที่ยวชม **ศาลาประชาชนต้าหลี่ถั่ง (Great Hall of the People) \*ชมด้านนอก** ออกแบบโดยการจำลองแบบมาจากหอเทียนถานที่เมืองหลวงปักกิ่ง "ต้าหลี่ถั่ง" หรือ "ศาลา มหาประชาชน" จึงมีความงามและเป็นหนึ่งในสัญลักษณ์ประจำนครฉงชิ่ง

นำท่านเที่ยวชม**รถไฟฟ้าทะลุคิก รถไฟทะลุคิกสายนี้เรียกว่า Mountain City** เป็น รถไฟชนิดพิเศษที่สร้างขึ้นให้แล่นผ่านตึกสูงถึง 19 ชั้น ในตึกที่มีประชาชนพักอาศัยอยู่อย่างหนาแน่น ตั้งแต่ชั้นที่ 6 ไปจนถึงชั้นที่ 8 โดยให้ประชาชนที่อยู่ในพื้นที่บริเวณนั้นสามารถใช้บริการรถไฟจากสถานีดังกล่าวได้อย่างสะดวกสบาย แต่ไม่ได้ทบตึก

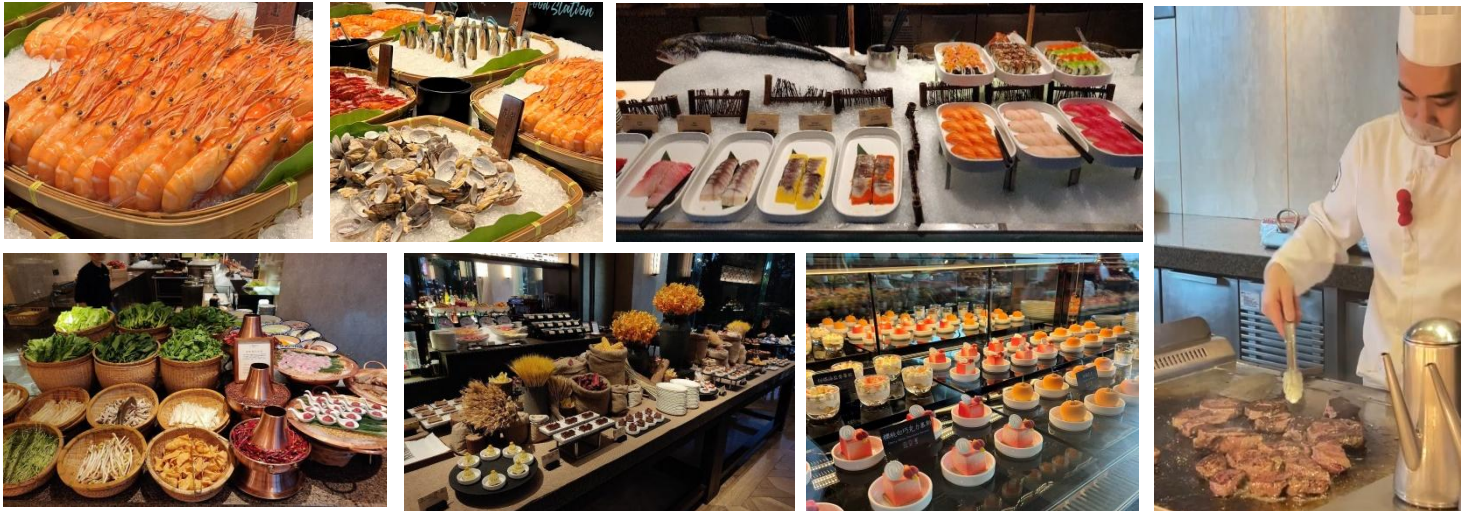
**\*หากมีเวลาเพียงพอ นำท่านขึ้นรถไฟฟ้าทะลุคิก ค่ารถไฟรวมในแพคเกจ\***



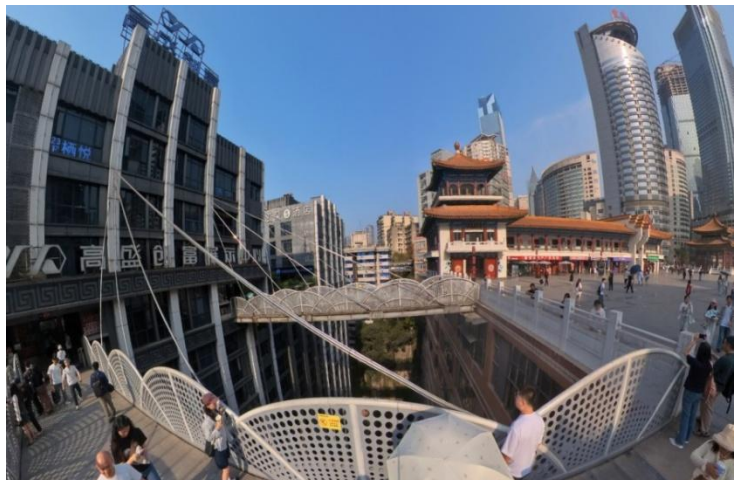
เที่ยวชม **เมืองโบราณสี่ซีโซ่ว (Ancient Town of Ciqikou)** หมู่บ้านอนุรักษ์ทางวัฒนธรรม และเป็นสถานที่ท่องเที่ยวชื่อดังของมหานครฉงชิ่ง ตลาดเก่า หรือตลาดโบราณ ที่รัฐบาลจีนอนุรักษ์ตลาดนี้ไว้ เนื่องจากมีประวัติศาสตร์ยาวนาน ตั้งแต่สมัยเริ่มก่อสร้างราชวงศ์ซ่ง จนถึงยุครุ่งเรืองด้านการเป็นเมืองท่าในราชวงศ์หมิง ตึกกรมบ้านช่องรูปทรงโบราณ เป็นแหล่งผลิตสินค้าพื้นเมืองตกทอดกันมารุ่นต่อรุ่น



**กลางวัน** **รับประทานอาหารกลางวัน ณ ห้องอาหาร... Inter Buffet** โรงแรมระดับลักซ์วารี ที่คัดสรรเมนูคุณภาพจากหลากหลายครัวทั่วโลก ผสานความประณีตของอาหารตะวันตก อาหารเอเชีย และอาหารจีนท้องถิ่นรสเลิศ โฉนัฟเฟต์โดดเด่นด้วย วัตถุดิบสดใหม่ เมนูปรุงสดจากเชฟมืออาชีพ ซีฟู้ด ซูชิ ซาซิมิ สเต็กเนื้อวากิว อาหารจีนต้นตำรับ อาหารนานาชาติยอดเยี่ยม สลัดบาร์ เบเกอรี่ และของหวานที่จัดวางอย่างสวยงามในบรรยากาศห้องอาหารหรูหรา



นำท่านเที่ยวชม **ตึกหุยซิง (Kuixinglou Building)** คือหนึ่งในแลนด์มาร์กสุดแปลกตาของเมืองฉงชิ่ง ที่สะท้อนเอกลักษณ์ของเมืองแห่งภูเขา ได้ชัดเจนที่สุด จนกลายเป็นจุดถ่ายภาพไวรัลระดับโลกความพิเศษของตึกแห่งนี้อยู่ที่ ภูมิประเทศต่างระดับซ้อนทับกันทั้งแนวตั้งและแนวนอน สร้างความประทับใจและความประหลาดใจให้ผู้มาเยือนทุกครั้งที่ได้สัมผัส ฝั่งหนึ่งของอาคารคือถนนระดับล่าง แต่เมื่อเดินทะลุอาคารออกไปอีกด้าน กลับกลายเป็นดาดฟ้าหรือถนนชั้นบน รวากับเดินข้ามมิติ ทำให้หลายคนรู้สึกเหมือนพื้นดินหายไปใต้เท้า เป็นประสบการณ์ที่หาไม่ได้จากเมืองอื่นภายในและรอบอาคารมีร้านอาหารท้องถิ่น คาเฟ่ และทางเดินเชื่อมหลายระดับ ให้เดินเล่นและถ่ายภาพได้อย่างเพลิดเพลิน



นำท่านเที่ยวชม **พิพิธภัณฑ์ศิลปะตึกตะเกียบ (Chopstick Tower)** คือศูนย์ศิลปะ Chongqing Guotai Arts Center ตั้งอยู่ใจกลางเมืองฉง มีเอกลักษณ์สถาปัตยกรรมที่โดดเด่นจากการออกแบบ

โครงสร้างภายนอกให้มีลักษณะเหมือนตะเกียบสานกัน สีแดงสด สื่อถึงหม้อไฟผิงซึ่งและวัฒนธรรมท้องถิ่น **\*ชมด้านนอก\***



นำท่าน**ช้อปปิ้งย่านเจี๋ยฟางเป่ย์ (Jiefangbei)** ย่านช้อปปิ้ง ธุรกิจสุดหรู ใจกลางเมืองฉงชิ่ง หัวใจแห่งความมีชีวิตชีวาของนครฉงชิ่ง บริเวณกลางย่านตั้งตระหง่านด้วย หอระฆังเจี๋ยฟางเป่ย์ (Monument to the People's Liberation) อนุสรณ์สำคัญซึ่งเป็นสัญลักษณ์แห่งการพัฒนาเมือง และความก้าวหน้า ก่อนจะขยายตัวออกไปเป็นถนนคนเดินขนาดใหญ่ รายล้อมด้วยศูนย์การค้าหรู ร้านแฟชั่นแบรนด์ดัง คาเฟ่ทันสมัย และร้านอาหารมากมาย



**เย็น รับประทานอาหารเย็น ณ ห้องอาหาร (อาหารจีนเซ็ทโต๊ะ)**

**ที่พัก Chongqing Torking Royal Hotel หรือ Rezen Sungo Hotel เทียบเท่า 4 ดาว**

**วันที่สาม : สนามบินฉงชิ่ง – สนามบินเชียงใหม่**

**( B , - , - )**

**รับประทานอาหารเช้า ณ ห้องอาหารเช้าของโรงแรม (กรณีห้องอาหารเช้าไม่เปิดบริการ ทางโรงแรมจัดเตรียมเป็นอาหารกล่อง)**

**06.00 น. Check Out / เดินทางไปยังสนามบินฉงชิ่ง**

**09.50 น. ออกเดินทางจากสนามบินฉงชิ่ง โดยเที่ยวบิน PN6595**

**11.10 น. เดินทางถึงสนามบินเชียงใหม่ โดยสวัสดิภาพปลอดภัย**

\*\*\*\*\*

**\*ขอสงวนสิทธิ์ในการเปลี่ยนแปลงโปรแกรม เที่ยวบิน รายการอาหาร ตามความเหมาะสม โดยมีต้องแจ้งให้ทราบล่วงหน้า ทั้งนี้ขึ้นอยู่กับ สายการบิน สภาพการจราจร สภาพอากาศ โดยคำนึงถึงความปลอดภัย และผลประโยชน์ของลูกค้าเป็นสำคัญ\***

### อัตราค่าบริการ

วันที่เดินทาง	อัตราค่าบริการทัวร์	พักเดี่ยว (จ่ายเพิ่ม)
<b>3—5 เมษายน69 เดิม</b>	<b>16,666บาท/ท่าน</b>	<b>2,300บาท/ท่าน</b>
<b>10 – 12 เมษายน69</b>	<b>19,999บาท/ท่าน</b>	<b>2,900บาท/ท่าน</b>
<b>24 – 26 เมษายน69</b>	<b>17,555บาท/ท่าน</b>	<b>2,300บาท/ท่าน</b>
<b>8 – 10 พฤษภาคม69</b>	<b>17,555บาท/ท่าน</b>	<b>2,300บาท/ท่าน</b>
<b>5 - 7 มิถุนายน69</b>	<b>17,555บาท/ท่าน</b>	<b>2,300บาท/ท่าน</b>
<b>29 – 31 กรกฎาคม69</b>	<b>17,555บาท/ท่าน</b>	<b>2,300บาท/ท่าน</b>
<b>7 – 9 สิงหาคม69</b>	<b>17,555บาท/ท่าน</b>	<b>2,300บาท/ท่าน</b>
<b>4 – 6 กันยายน69</b>	<b>17,555บาท/ท่าน</b>	<b>2,300บาท/ท่าน</b>
<b>23 – 25 ตุลาคม69</b>	<b>18,555บาท/ท่าน</b>	<b>2,900บาท/ท่าน</b>
<b>6 – 8 พฤศจิกายน69</b>	<b>18,555บาท/ท่าน</b>	<b>2,900บาท/ท่าน</b>
<b>4 – 6 ธันวาคม69</b>	<b>18,555บาท/ท่าน</b>	<b>2,900บาท/ท่าน</b>
<b>25 – 27 ธันวาคม69</b>	<b>19,999บาท/ท่าน</b>	<b>2,900บาท/ท่าน</b>
<b>30ธันวาคม69 – 1มกราคม70</b>	<b>19,999บาท/ท่าน</b>	<b>2,900บาท/ท่าน</b>

**\*รายการทัวร์ไม่มีลงร้านช้อปปิ้งรัฐบาล \***

**\*ขอสงวนสิทธิ์ในการเปลี่ยนแปลงโปรแกรม เที่ยวบิน รายการอาหาร ตามความเหมาะสม โดยมีต้องแจ้งให้ทราบล่วงหน้า ทั้งนี้ขึ้นอยู่กับ สายการบิน สภาพการจราจร สภาพอากาศ โดยคำนึงถึงความปลอดภัย และผลประโยชน์ของลูกค้าเป็นสำคัญ\***

## อัตราค่าบริการทัวร์รวม

1. ค่าตัวเครื่องบินไป – กลับ เชียงใหม่ – จงซิ่ง -เชียงใหม่ รวมน้ำหนักกระเป๋า ขालะ 20กก./1ใบ /คน เท่านั้น
  2. ค่าที่พักห้องละ 2 ท่าน ตามโรงแรมที่ระบุไว้ในรายการ หรือ ระดับเทียบเท่า
  3. ค่าอาหาร ค่าเข้าชม และ ค่ายานพาหนะทุกชนิด ตามที่ระบุไว้ในรายการทัวร์ข้างต้น
  4. หัวหน้าทัวร์คนไทย เดินทางจากเชียงใหม่ ดูแลคณะตลอดการเดินทาง
  5. มัคคุเทศก์ท้องถิ่น อำนวยความสะดวกทุกท่านตลอดการเดินทางในประเทศจีน
  6. ประกัน**อุบัติเหตุ**คุ้มครองในระหว่างการเดินทาง คุ้มครองตามเงื่อนไขของกรมธรรม์  
 เสียชีวิต สูญเสียอวัยวะ สายตา หรือทุพพลภาพถาวรสิ้นเชิง 1,000,000 บาท/คน  
 การรักษาพยาบาลต่ออุบัติเหตุแต่ละครั้ง 500,000 บาท/คน
- และขยายความคุ้มครองค่ารักษาพยาบาลเนื่องมาจากอาหารเป็นพิษสำหรับผู้ป่วยตั้งแต่ 3 คนขึ้นไปใคราวเดียวกัน (อาหารเป็นพิษ หมายความว่า อากาศป่วยที่เกิดจากการรับประทานอาหารหรือน้ำที่มีการปนเปื้อนของสารพิษ สารเคมี หรือ โลหะหนัก) ในกรณีที่นักท่องเที่ยวที่มีอายุน้อยกว่า 1 ปี หรือมากกว่า 75 ปี จำนวนเงินความรับผิดชอบจะลดลง 50%

## **7. ค่ามัคคุเทศก์ท้องถิ่นและคนขับรถ**

## อัตราค่าบริการนี้ไม่รวม

1. ค่าบริการและค่าธรรมเนียมวีซ่า ลูกค่าต่างชาติที่ไม่ได้ใช้พาสปอร์ตไทยเดินทาง
  2. ค่าน้ำหนักกระเป๋าเดินทางที่เกินจากที่ทางสายการบินกำหนดไว้
  3. ค่าใช้จ่ายอื่นๆ เช่น ค่าอาหาร เครื่องดื่ม นอกเหนือจากรายการ ค่าซักรีดค่าโทรศัพท์ เป็นต้น
  4. ค่าภาษีทุกรายการคิดจากยอดบริการ, ค่าภาษีเดินทาง(ถ้ามีการเรียกเก็บ)
  5. ค่าภาษีน้ำมัน ที่สายการบินเรียกเก็บเพิ่มภายหลังจากทางบริษัทฯ ได้ออกตั๋วเครื่องบิน
- 6. ค่า Vat7% และ ค่าภาษีหัก ณ ที่จ่าย 3%**  
**7. ทิปหัวหน้าทัวร์คนไทย ไม่มีอัตราบังคับ ขึ้นอยู่กับความพึงพอใจของลูกค้า**

## เงื่อนไขการให้บริการ

1. การเดินทางสำหรับราคาข้างต้น เป็นราคาสำหรับผู้เดินทางที่ชำระราคาผู้ใหญ่ไม่น้อยกว่า 20 ท่าน/บั๊ส กรณีผู้เดินทางชำระราคาผู้ใหญ่ไม่ครบจำนวนดังกล่าว ทางบริษัทฯ ขอสงวนสิทธิ์ในการเปลี่ยนแปลงราคา
2. การชำระค่าบริการ
  - 2.1 ยืนยันการเดินทางกรุณาชำระมัดจำ 9,000บาท/ท่าน
  - 2.2 ชำระส่วนที่เหลือ 30วัน ก่อนเดินทาง
3. การยกเลิกและคืนค่าทัวร์
  - 3.1 การยกเลิกก่อนเดินทาง 30 วัน ทางบริษัทฯ ขอสงวนสิทธิ์ในการยึดมัดจำท่านละ 9,000 บาท
  - 3.2 ยกเลิกก่อนการเดินทางน้อยกว่า 30 วัน เก็บค่าใช้จ่าย 100% ของราคาค่าทัวร์ทั้งหมด
  - 3.3 ยกเว้นกรุปที่ออกเดินทางช่วงเทศกาลวันหยุด เช่น ปีใหม่, สงกรานต์ เป็นต้น บางสายการบินมีการกัรันตีมัดจำที่นิ่งกับสายการบินและค่ามัดจำที่ปัก รวมถึงเที่ยวบินพิเศษ เช่น CHARTER FLIGHT จะไม่มีการคืนเงินมัดจำ หรือ ค่าทัวร์ทั้งหมด ไม่ว่าจะยกเลิกด้วยกรณีใดๆ
  - 3.4 กรณีที่กองตรวจคนเข้าเมืองทั้งในและต่างประเทศ ปฏิเสธมิให้เดินทางออก หรือ เข้าประเทศที่ระบุไว้ในรายการเดินทาง บริษัทฯ ขอสงวนสิทธิ์ที่จะไม่คืนค่าทัวร์ไม่ว่ากรณีใดๆ ทั้งสิ้น
4. หากผู้เดินทางถูกเจ้าหน้าที่ตรวจคนเข้าเมืองของประเทศนั้นๆ ปฏิเสธการเข้า - ออกเมือง ด้วยเหตุผลใดๆ ก็ตาม ถือเป็นเหตุผลซึ่งอยู่นอกเหนืออำนาจ และความรับผิดชอบของบริษัทฯ ทาบริษัทฯ ขอสงวนสิทธิ์ที่จะไม่รับผิดชอบคืนเงินทั้งหมด
5. บริษัทฯจะไม่รับผิดชอบในกรณีที่กองตรวจคนเข้าเมืองของประเทศไทยงดออกเอกสารเข้าเมืองให้กับชาวต่างชาติ หรือ คนต่างด้าวที่พำนักอยู่ในประเทศไทย แต่จะทำหน้าที่ช่วยเหลือเจรจา แต่อำนาจสิทธิ์ขาดเป็นของทางกองตรวจคนเข้าเมือง

**หมายเหตุ**

1. จำนวนผู้เดินทาง ขั้นต่ำ **ผู้ใหญ่ 20ท่าน**
2. เที่ยวบิน ราคาและรายการท่องเที่ยวสามารถเปลี่ยนแปลงได้ตามความเหมาะสม โดยคำนึงถึงผลประโยชน์ของผู้เดินทางเป็นสำคัญ
3. หนังสือเดินทาง ต้องมีอายุเหลือใช้งานไม่น้อยกว่า 6 เดือน และบริษัทฯ รับเฉพาะผู้มีจุดประสงค์เดินทางเพื่อท่องเที่ยวเท่านั้น
4. ทางบริษัทฯ จะไม่รับผิดชอบใดๆ ทั้งสิ้น หากเกิดกรณีความล่าช้าจากสายการบิน, การประท้วง, การนัดหยุดงาน, การก่อกวนจลาจล หรือกรณีที่ท่านถูกปฏิเสธ การเข้าหรือออกเมืองจากเจ้าหน้าที่ตรวจคนเข้าเมือง หรือเจ้าหน้าที่กรมแรงงานทั้งจากไทย และต่างประเทศซึ่งอยู่นอกเหนือความรับผิดชอบของบริษัทฯ
5. ทางบริษัทฯ จะไม่รับผิดชอบใดๆ ทั้งสิ้น หากท่านใช้บริการของทางบริษัทฯ ไม่ครบ อาทิ ไม่เที่ยวบางรายการ, ไม่ทานอาหารบางมื้อ เพราะค่าใช้จ่ายทุกอย่าง ทางบริษัทฯ ได้ชำระค่าใช้จ่ายให้ตัวแทนต่างประเทศแบบเหมาขาดก่อนออกเดินทางแล้ว
6. ทางบริษัทฯ จะไม่รับผิดชอบใดๆ ทั้งสิ้น หากเกิดสิ่งของสูญหายจากการโจรกรรม และ/หรือ เกิดอุบัติเหตุที่เกิดจากความประมาทของตัวนักท่องเที่ยวเอง
7. ตัวเครื่องบินเป็นตัวราคาพิเศษ กรณีที่ท่านไม่เดินทางพร้อมคณะไม่สามารถนำมาเลื่อนวันหรือคืนเงินได้ เมื่อท่านตกลงชำระเงินไม่ว่าทั้งหมดหรือบางส่วนกับทางบริษัทฯ จะถือว่าท่านได้ยอมรับในเงื่อนไขข้อตกลงต่างๆ ที่ได้ระบุไว้แล้วทั้งหมด