

สิงคโปร์ - มาเลเซีย

QUANTUM OF THE SEAS 5 DAYS 4 NIGHTS



เดินทางโดยสายการบินแอร์เอเชีย
บริการประทับใจ อุ่นใจทุกเที่ยวบิน

**** เส้นทางสุดพิเศษไปกับเรือ QUANTUM OF THE SEAS ****

*** สิงคโปร์ * กัวลาลัมเปอร์ ***

*** เติชมสตรีทอาร์ท * ถนนคนเดิน ชิมอาหารท้องถิ่น ***

*** เพลิดเพลินกับการพักผ่อน และ สนุกสนานกับกิจกรรมต่างๆมากมายบนเรือ ***

กำหนดการเดินทาง

07-11 กุมภาพันธ์ // 04-08 มีนาคม // 09 - 13 เมษายน 2563

วันแรกของการเดินทาง (1) กรุงเทพฯ – สิงคโปร์

05.00 น. สมาชิกทุกท่านพร้อมกัน ณ ท่าอากาศยานดอนเมือง อาคารผู้โดยสารขาออกระหว่างประเทศ เคาน์เตอร์ 1,2 สายการบินไทยแอร์ เอเชีย AIR ASIA โดยมีเจ้าหน้าที่บริษัทฯ คอยอำนวยความสะดวก ก่อนขึ้นเครื่อง

07.00 น. เhierฟ้าสู่ ประเทศสิงคโปร์...โดยสายการบินไทยแอร์ เอเชีย AIR ASIA → เที่ยวบินที่ FD 359

10.30 น. ถึงท่าอากาศยาน “ชางงี” (CHANGI) ประเทศสิงคโปร์ หลังผ่านพิธีตรวจคนเข้าเมืองเรียบร้อยแล้ว จากนั้น นำท่านเดินทางเข้าสู่ตัวเมืองสิงคโปร์เดินทางสู่ท่าเรือ มารินาเบย์ ครุสเซ็นเตอร์ **นำท่านเดินทางสู่ท่าเรือ เช็ล-อิน CHECK-IN QUANTUM OF THE SEAS** เรือสำราญสุด



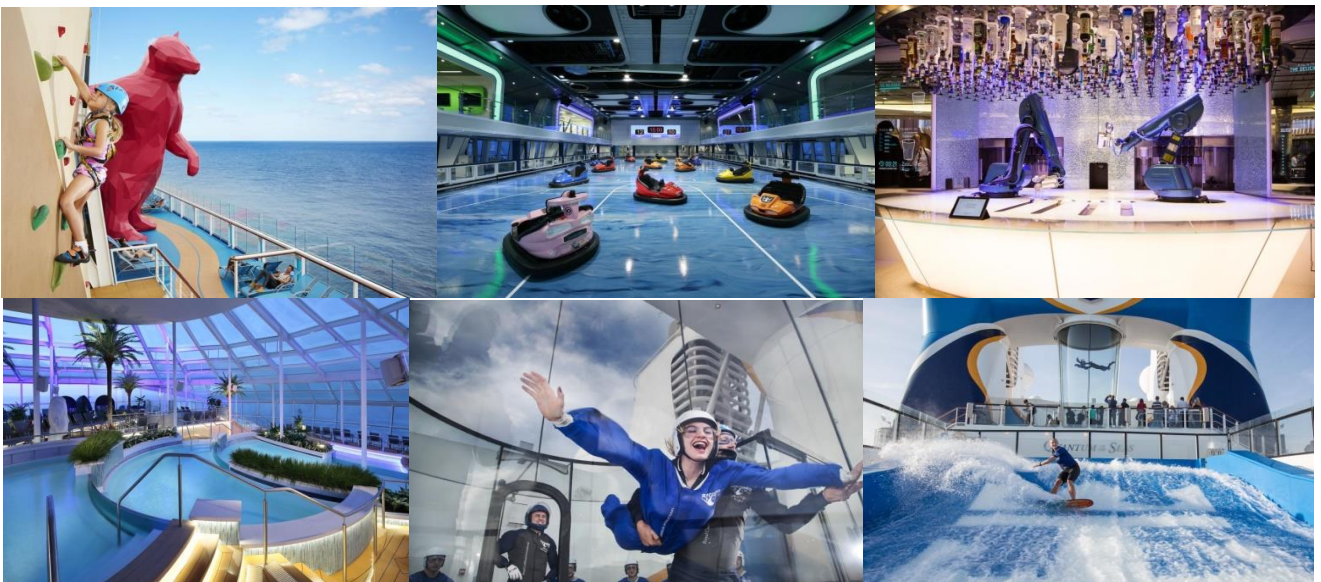
หรู เรือสำราญขนาดใหญ่ ที่ ประกอบด้วยสิ่งอำนวยความสะดวกและกิจกรรมต่างๆมากมาย ะวางเรือมีขนาดใหญ่ 167,800 ตัน บรรจุแขกได้ถึง 4,180 ท่าน ลูกเรือทั้งหมด 1,490 ท่าน มี 16 ชั้นผู้โดยสาร ให้ท่านเตรียมเก็บตำภาระ เตรียมตัวจัดของ ก่อนการออกเดินทาง

เที่ยง บริการอาหารมื้อกลางวัน ณ ภัตตาคารบนเรือสำราญ

บ่าย อิสระกับการพักผ่อนบนเรือสำราญกับกิจกรรมนานาชนิด

กิจกรรมความบันเทิงที่ท่านสามารถเลือกใช้บริการบนเรือสำราญ(ฟรี ยกเว้นบางรายการ) เช่น

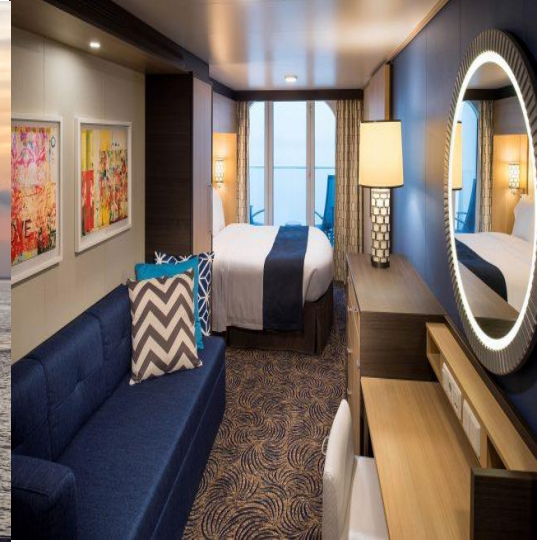
- บาร์และเลาจน์ ห้องสมุด ห้องอินเทอร์เน็ต โรงภาพยนตร์ หุ่นยนต์ขงเครื่องดื่มสุดเจ๋ง
- ชมโชว์พิเศษที่ทางเรือมีจัดแสดงหรือจะเลือกนั่งเล่นในคลับ
- เลาจน์ บาร์ต่างๆ หลากหลาย สไตส์ คาสิโน
- ดิสโก้เทค ห้องเล่นเกม สระว่ายน้ำ สปอร์ตคอร์ท ฟิตเนต
- ห้องสปา ห้องสตรีม บิวตี้ ซาลอน โยคะ และอื่นๆ อีกมากมาย
- กิจกรรมปีนผาจำลอง เสรีฟบอร์ดบนเรือ กิจกรรมเหินอากาศ



ค่า บริการอาหารมื้อค่ำแบบบุฟเฟ่ต์ ณ ภัตตาคารบนเรือสำราญ/ พร้อมสนุกสนานกับกิจกรรมบนเรือ

****ห้องพัก แบบ OCEAN VIEW BALCONY พักผ่อนอย่างเต็มที่กับการเดินทางสุดแสนพิเศษบนเรือQuantum****

พักที่: QUANTUM OF THE SEAS บนเรือสำราญสุดหรูระดับ 5 ดาว☆☆☆☆☆



วันที่สองของการเดินทาง (2) กัวลาลัมเปอร์ – ชมเมือง – ซ้อปิ้ง

เช้า บริการอาหารมื้อเช้า ณ ภัตตาคารบนเรือสำราญ

07.00 น. เรือเข้าเทียบท่าที่ท่าเรือกลาง (KLANG PORT) พอร์ตคลังหรือ เปรอลานูฮันกลัง เป็นเมืองและประตูหลักทางทะเลสู่มาเลเซีย และยังเป็นท่าเรือขนาดใหญ่ที่คับคั่งที่สุดของประเทศ เศรษฐกิจของเมืองเกี่ยวข้องกับกิจการด้านท่าเรือ ตั้งอยู่ห่างจากเมืองกัวลาลัมเปอร์ทางทิศตะวันตกเฉียงใต้ 6 กม. และอยู่ห่างจากกัวลาลัมเปอร์ทางทิศตะวันตกเฉียงใต้ 38 กม. อยู่ในรัฐเซอรารัง



เที่ยง บริการอาหารมื้อกลางวัน ณ ภัตตาคารบนเรือสำราญ

บาย พนักงานเรือจะแจ้งเวลาและสถานที่นัดพบบนเรือ ท่านที่สะดวกเดินทางท่องเที่ยวเอง สามารถลงจากเรือจอด 1 ชั่วโมง บริเวณท่าเรือพอร์ตกลังจะมีบริการรถแท็กซี่ จากท่าเรือเข้าไปในตัวเมือง ท่านใดที่ไม่ประสงค์ลงจากเรือ สามารถทำกิจกรรมต่างๆที่ทางเรือจัดเตรียมไว้ให้ได้ตลอดทั้งวัน โดยสามารถดูตารางกิจกรรมได้จาก Cruise Compass ที่จะแสดงตารางกิจกรรมต่างๆที่ท่านจะได้รับในแต่ละวันที่ห้องพักของท่าน



18.00 น. เรือออกจากท่ามุ่งหน้าสู่เมือง “ปีนัง” (PENANG)

ถ้า บริการอาหารมื้อค่ำแบบบุฟเฟ่ต์ ณ ภัตตาคารบนเรือสำราญ/ พร้อมสนุกสนานกับกิจกรรมบนเรือ

****ห้องพัก แบบ OCEAN VIEW BALCONY พักผ่อนอย่างเต็มที่กับการเดินทางสุดแสนพิเศษบนเรือQuantum****

พักที่: QUANTUM OF THE SEAS บนเรือสำราญสุดหรูระดับ 5 ดาว☆☆☆☆☆

วันที่สามของการเดินทาง (3) ปีนัง-ปีนังสตรีทอาร์ท – ซ้อปิ้ง

เช้า บริการอาหารมื้อเช้า ณ ภัตตาคารบนเรือสำราญ

08.00 น. เรือเทียบท่า ณ เมืองปีนัง (PENANG) นำท่านเดินทางสู่เมืองปีนัง (PENANG) เป็นเมืองที่มีความเจริญที่สุดแห่งหนึ่งในเอเชียตะวันออกเฉียงใต้ เป็นที่ตั้งถิ่นฐานของผู้คนหลากหลายเชื้อชาติ

เที่ยง บริการอาหารมื้อกลางวัน ณ ภัตตาคารบนเรือสำราญ

บาย นำท่านเดินทางสู่ เมืองจอร์จทาวน์ แวะเก็บภาพที่ สตรีทอาร์ท (PENANG STREET ART) จอร์จทาวน์ เป็น เมืองเอก ของปี นัง ซึ่ง ตั้ง อยู่ ที่ ิศตะวันออกเฉียงเหนือของเกาะปีนัง ปีนังถือได้ว่าเป็นเมืองที่ใหญ่เป็นอันดับ 2 ของมาเลเซีย จอร์จทาวน์ได้ขึ้นเป็นหนึ่งในมรดกโลกโดยการคัดเลือกจากองค์การยูเนสโก (UNESCO) ปัจจุบันจอร์จทาวน์กลายเป็นศูนย์กลางการท่องเที่ยว ให้ท่านได้เดินเล่น แวะถ่ายรูปตามอริยาศัย จากนั้นนำท่านเดินทางสู่ย่านถนน LEBUH CHULIA ถนนอาหารท้องถิ่น ได้เวลาอันสมควรนำท่านกลับสู่เรือ Quantum



17.00 น. เรือออกจากท่ามุ่งหน้าสู่ประเทศสิงคโปร์

ถ้า บริการอาหารมื้อค่ำแบบบุฟเฟ่ต์ ณ ภัตตาคารบนเรือสำราญ/ พร้อมสนุกสนานกับกิจกรรมบนเรือ

****ห้องพัก แบบ OCEAN VIEW BALCONY พักผ่อนอย่างเต็มที่กับการเดินทางสุดแสนพิเศษบนเรือQuantum****

พักที่: QUANTUM OF THE SEAS บนเรือสำราญสุดหรูระดับ 5 ดาว☆☆☆☆☆

วันที่สี่ของการเดินทาง (4) ร่วมสนุกพักผ่อนกับกิจกรรม บนเรือสำราญสุดหรู

เช้า บริการอาหารเช้า ณ ภัตตาคารบนเรือสำราญ

อิสระให้ท่านพักผ่อน บนเรือสำราญหรูตามอัธยาศัย ท่านสามารถเลือกรับประทานอาหารหรือนั่งเล่นในคลับ เลาจัน์ หรือทำกิจกรรมที่มีภายในเรือสำราญมากมายได้ตามอัธยาศัย ไม่ว่าจะเป็นช้อปปิ้งที่ร้านขายสินค้าปลอดภาษีบนเรือ (DUTY FREE) และส่วนสันทนาการอื่นๆอีกมากมายกิจกรรมความบันเทิงอันหลากหลายที่ท่านสามารถเลือกใช้บริการบนเรือสำราญ เช่น



Public Room :

บาร์และเลาจัน์ ห้องสมุด ห้องอินเทอร์เน็ต

Entertainment :

ชมโชว์พิเศษที่ทางเรือมีจัดแสดงหรือจะเลือกนั่งเล่นในคลับ เลาจัน์ บาร์ต่างๆหลากหลาย

Sport Activities:

สระว่ายน้ำ สปอร์ตคอร์ท ฟิตเนส

Spa and Wellness:

ห้องสปา ห้องสตรีม บิวตี้ ซาลอน โยคะ และอื่นๆ อีกมากมาย

เที่ยง บริการอาหารมื้อกลางวัน ณ ภัตตาคารบนเรือสำราญ

ค่ำ บริการอาหารมื้อค่ำ ณ ภัตตาคารบนเรือสำราญ

*****อิสระกับการพักผ่อนบนเรือสำราญ กับกิจกรรมนานาชนิดที่ทำให้ทุกท่านสุขสำราญ*****

หมายเหตุ***

ในคืนนี้หัวหน้าทัวร์จะแจก บ้ายผูกกระเป๋าสำหรับนำลงจากเรือให้แก่ทุกท่าน และช่วงกลางคืนให้ทุกท่านนำกระเป๋าของท่านวางไว้บริเวณหน้าห้องโดยจะมีพนักงานนำกระเป๋าของท่านไปเตรียมไว้ และในส่วนของคุณค่าใช้จ่ายต่างๆที่ท่านใช้จ่ายบนเรือจะถูกส่งมาให้ท่านตรวจเช็คและชำระในวันรุ่งขึ้น



****ห้องพัก แบบ OCEAN VIEW BALCONY พักผ่อนอย่างเต็มที่กับการเดินทางสุดแสนพิเศษบนเรือQuantum****

พักที่: QUANTUM OF THE SEAS บนเรือสำราญสุดหรูระดับ 5 ดาว☆☆☆☆☆

วันที่ห้าของการเดินทาง(5) สิงคโปร์-ไชน่าทาวน์ -JEWEL CHANGI AIRPORT

สนามบินชางจี - กรุงเทพมหานคร

เช้า บริการอาหารมื้อเช้า ณ ภัตตาคารบนเรือสำราญ

08.00 น. เรือเทียบท่าที่ประเทศสิงคโปร์ นำท่านลงจากเรือ พร้อมรับ
 สำภาระ นำท่านแวะถ่ายรูปกับแลนด์มาร์คสำคัญของ
 สิงคโปร์ ให้ท่านได้ถ่ายรูปเมอไลออน สัญลักษณ์สำคัญของ
 สิงคโปร์ จากนั้นนำท่านไปช้อปปิ้ง ย่านมารีน่าเบย์ ย่านช้อปปิ้ง
 ปิ้งยอดนิยมของสิงคโปร์ ให้ท่านได้อิสระ ช้อปปิ้งหรือเก็บ
 ภาพความสวยงามของอ่าวมารีน่า ท่านจะเห็น สิงคโปร์ฟลายเออร์ อาคารศูนย์ประชุมรูปทรงทิวรีนและตึกมารี
 นาเบย์แซนด์ คาสิโน ที่เป็นจุดเช็คอินยุคใหม่ของสิงคโปร์



****อิสระอาหารกลางวันตามอัธยาศัยเพื่อความสะดวกในการท่องเที่ยว****

14.00 น. ออกเดินทางสู่สนามบินชางจี เตรียมเดินทางกลับสู่สนามบินดอนเมือง ประเทศไทย

17.05 น. เหนินฟ้าสู่ กรุงเทพฯ โดยสายการบินไทยแอร์ เอเชีย → เที่ยวบินที่ FD 354

18.35 น. เดินทางถึงกรุงเทพฯ...โดยสวัสดิภาพพร้อมความประทับใจไม่รู้ลืม

****หมายเหตุ...โปรแกรมการเดินทางอาจเปลี่ยนแปลงได้ตามความเหมาะสม เนื่องจากสภาพ ลม ฟ้า อากาศ
 การจราจร การล่าช้าของสายการบิน และสถานการณ์ในต่างประเทศที่ทางคณะเดินทางในขณะนั้น เพื่อความเหมาะสม**

และความปลอดภัยในการเดินทาง บริษัทฯ ได้มอบหมายให้ หัวหน้าทัวร์ผู้นำทัวร์ มีอำนาจตัดสินใจ ณ ขณะนั้นทั้งนี้ การตัดสินใจ จะคำนึงถึงความเป็นไปได้ ความเหมาะสม และผลประโยชน์ของหมู่คณะเป็นสำคัญ

อัตราค่าบริการ (พักห้องพักแบบ Balcony มีระเบียง)

กำหนดการ เดินทาง	ผู้ใหญ่ พักห้องละ 2 ท่าน	เด็กอายุต่ำกว่า 12 ปี พักกับผู้ใหญ่ 1 ท่าน	เด็กอายุต่ำกว่า 12 ปี พักกับผู้ใหญ่ 2 ท่าน	พักเดี่ยว
07-11 กุมภาพันธ์ 2563	35,900	35,900	34,900	20,900
04 - 08 มีนาคม 2563	36,900	36,900	35,900	21,900
09 - 13 เมษายน 2563	38,900	38,900	37,900	21,900

คณะออกเดินทางเมื่อมีจำนวน 15 ท่านขึ้นไปเท่านั้น (มีหัวหน้าทัวร์จากเมืองไทย)

อัตราค่าบริการนี้รวม

- ❖ ค่าตั๋วเครื่องบินไป-กลับ กรุงเทพฯ-สิงคโปร์-กรุงเทพฯ
- ❖ ค่ารถปรับอากาศเที่ยวตามระบุไว้ในรายการ พร้อมคนขับรถที่ชำนาญเส้นทาง
- ❖ ค่าอาหารที่ระบุในรายการ ให้ท่านได้เลิศรสกับอาหารท้องถิ่นในแต่ละประเทศ
- ❖ ค่าประกันอุบัติเหตุในการเดินทางวงเงินท่านละ 1,000,000 บาท (ตามเงื่อนไขกรมธรรม์) หากอายุเกิน 75 ปี ท่าน ต้องซื้อประกันเพิ่ม
- ❖ ค่าทิปพนักงานขับรถ
- ❖ ค่าทิปบริการ ที่คอยบริการในเรือ
- ❖ บริการขนส่งสัมภาระขึ้นลงเรือ
- ❖ รวมค่าห้องพัก (BALCONY) ในตัวเรือ

อัตราค่าบริการนี้ไม่รวม

- ❖ ค่าเพิ่ม 7 % และค่าภาษีหัก ณ ที่จ่าย 3 %
- ❖ ค่าใช้จ่ายส่วนตัว อาทิ ค่าโทรศัพท์, ค่าซักรีด, ค่าเครื่องดื่มและอาหารนอกเหนือจากที่ระบุในรายการ
- ❖ ค่าผูกพันของภาน้ำมันที่ทางสายการบินแจ้งเปลี่ยนแปลงกะทันหัน
- ❖ ค่าทิปหัวหน้าทัวร์ระหว่างการท่องเที่ยว โดยเฉลี่ย 100 บาท / ท่าน / วัน(หากท่านประทับใจในการเดินทาง)

เงื่อนไขการสำรองที่นั่ง และการชำระเงิน

- ❖ กรุณาจองล่วงหน้าพร้อม**ชำระเต็มจำนวน** ก่อนการเดินทาง พร้อมพร้อมหนังสือเดินทาง
- ❖ บริษัทฯ ขอสงวนสิทธิ์ยกเลิกการเดินทางก่อนล่วงหน้า 10 วัน ซึ่งจะเกิดขึ้น ได้ก็ต่อเมื่อไม่สามารถทำรูปได้ อย่างน้อย 15 ท่าน ซึ่งในกรณีนี้ ทางบริษัทฯ ยินดีคืนเงินให้ทั้งหมด หรือจัดหาคณะทัวร์อื่นให้ ถ้าท่านต้องการ
- ❖ บริษัทฯ ขอสงวนสิทธิ์ที่จะเปลี่ยนแปลงรายละเอียดบางประการในทัวร์นี้ เมื่อเกิดเหตุจำเป็น สุดวิสัย จนไม่อาจแก้ไขได้ และจะไม่รับผิดชอบใดๆ ในกรณีที่สูญหาย สูญเสียหรือได้รับบาดเจ็บ ที่นอกเหนือจากความ รับผิดชอบของหัวหน้าทัวร์และเหตุสุดวิสัยบางประการเช่น การนัดหยุดงาน ภัยธรรมชาติ การจลาจล ต่างๆ
- ❖ เนื่องจากรายการทัวร์นี้เป็นแบบเหมาจ่ายเบ็ดเสร็จ หากท่านสละสิทธิ์การใช้บริการใดๆตามรายการ หรือถูกปฏิเสธการเข้าประเทศไม่ว่าในกรณีใดก็ตาม ทางบริษัทฯ ขอสงวนสิทธิ์ไม่คืนเงินในทุกกรณี
- ❖ เมื่อท่านได้ชำระเงินมัดจำหรือทั้งหมด ไม่ว่าจะเป็นการชำระผ่านตัวแทนของบริษัทฯ หรือชำระโดยตรงกับทางบริษัทฯ ทางบริษัทฯ จะขอถือว่าท่านรับทราบและยอมรับในเงื่อนไขต่างๆของบริษัทฯ ที่ได้ระบุไว้โดยทั้งหมด

เงื่อนไขการยกเลิก

- ❖ ยกเลิกหลังการยืนยันและชำระเงินเรียบร้อยแล้วเก็บค่าใช้จ่าย 100 % ไม่ว่ากรณีใดๆก็ตาม